

2024

初夏号

2024年6月発行



に い が た ガ ス ト ロ ノ ミ ー

新潟美食旅

公益社団法人 新潟県観光協会

〒950-8570
新潟県新潟市中央区新光町4-1
TEL.025-283-1188
FAX.025-283-4345
HP : <https://niigata-kankou.or.jp>
E-mail : umasa@niigata-kankou.or.jp



01

新潟県

GASTRONOMY

新潟ガストロノミー アワード 特別版

NIIGATA

information

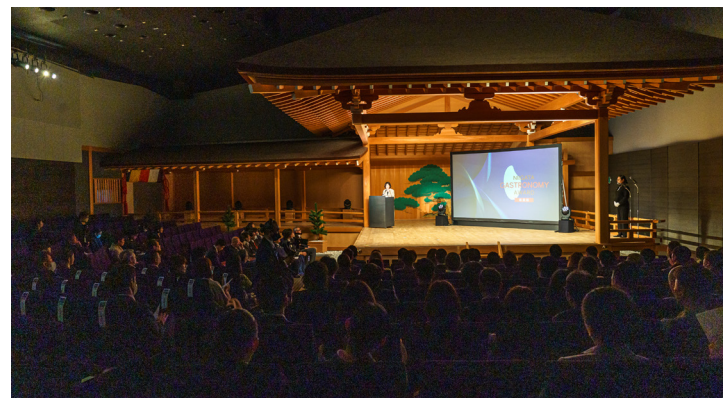
40歳以下の若手シェフ30人を表彰 「日本料理 魚幸」と「SAISON」が 大賞を受賞

公益社団法人新潟県観光協会と一般社団法人ローカル・ガストロノミー協会は、2024年3月に「新潟ガストロノミーアワード特別版」を開催しました。

2023年に初開催となった「新潟ガストロノミー アワード」は、新潟の食の素晴らしさと奥深さを発信するべく、地域の風土、歴史や文化を料理に表現した「ローカル・ガストロノミー」を実践する県内の優れた事業者を表彰するイベントです。

2年目となる今回は、その特別版として40歳以下の若手シェフに焦点をあて、302件の応募の中から30名を選出しました。

大賞は完成度の高さを重視したO-35 (35歳以上)の部門で日本料理 魚幸 (燕市)の渡邊雄太さん、将来性を重要視したU-35 (35歳未満)の部門でSAISON (新潟市中央区)のミドルミス 怜さんが選ばれました。



大賞

O-35 (35歳以上)

日本料理 魚幸
(燕市)
渡邊 雄太 さん



大賞

U-35 (35歳未満)

SAISON
(新潟市中央区)
ミドルミス 怜 さん

新潟ガストロノミーアワード 特別版 受賞店について 詳しくはこちら



<https://www.niigata-gastronomy-award.jp>

〈お問い合わせ〉公益社団法人 新潟県観光協会 新潟県新潟市中央区新光町4番地1 TEL.025-283-1188

02 / 妙高市

OPEN



妙高に古民家宿 「MAHORA西野谷」誕生

information

つながり×体験×古民家
一日一組限定の古民家空間で
日常の暮らしを体験

築120年の歴史を誇る空き家を活用し、新潟県妙高市に新しい旅の拠点となる古民家宿「MAHORA 西野谷」が 2024年4月にオープンしました。

1泊2日での里山の暮らしを体験できるプランを用意しており、「妙高の里山」ならではの特別な体験が楽しめます。



MAHORA西野谷

(マホラ ニシノヤ)



住 所: 新潟県妙高市西野谷54番地

アクセス: 【車】上信越自動車道新井スマートICから約5分

【電車・バス】JR北陸新幹線「上越妙高駅」よりタクシーで約15分

客 室: 3部屋、シェアキッチン、図書室(一棟貸し)

料 金: 1泊朝食付き 25,000 円~/人(大人2名利用時、税込)

対象年齢: 何歳でもウェルカム(12歳以下添い寝無料)

運 営: 合同会社穀宇

「MAHORA」とは

MAHORAという名前は、「素晴らしい場所」「住みやすいところ」という意味を持つ言葉。古くは万葉集にも歌われ、実り多く豊かな場所を表現する言葉として、美しい日本の国土、そして、そこに住む人々の美しい心を讃えています。

食 事

食事は、地産地消にこだわった食材を使用。自家栽培(服部米蔵)の妙高産コシヒカリや、手作りの味噌、地元の農家さんと連携して提供する新鮮な野菜など、新潟ならではの旬の食材を味わいながら、地域の伝統的な食文化に触れることができます。

施設について

豪雪地域の古民家の本来の基礎や建具を丁寧に保持しながら、雪国の歴史と風土を感じられるように再生されました。元の古民家にあった床の間や雪見障子、昔の竿縁天井を活かしながら、くつろげる空間を提供しています。昔の牛小屋は交流スペースと図書茶室に変身し、大きな囲炉裏は皆で集まりながら餅を焼けるスペースとなりました。



体 験

春は田植えや山菜採り、夏は川遊びやスイカ割り、秋は稲刈り、冬はスノーシュー(かんじき)や囲炉裏など、日常から離れた里山でしか味わえない豊かな時間を過ごすことができます。



MAHORA西野谷について 詳しくはこちら



<https://mahora-stay.com>

Facebook @mahora_nishinoya

03 / 佐渡市
RENEWAL

佐渡「ニツ亀ビューホテル」が 全面リニューアル

SADO



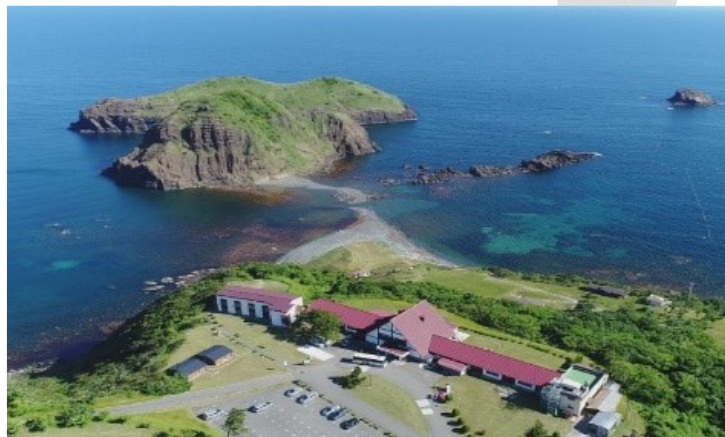
information

佐渡市の景勝地「ニツ亀」の目の前 絶景のテラスと快適な客室でゆったりと

ミシュラン・グリーンガイド・ジャポンで二つ星に掲載された景勝地、ニツ亀を眺められる「SADOニツ亀ビューホテル」が2024年3月に全面リニューアルオープンしました。

ニツ亀は二匹の亀がうずくまっているように見えることからそう呼ばれており、潮の満ち引きによって景色が変わり、夏場は海水浴場としても人気の高いエリアです。

ホテルには、そんな美しいニツ亀と日本海の景色を一望できるウッドデッキテラスの設置や全客室にシモンズベッドが整備され、快適な時間を過ごすことができます。



S A D O
ニ ツ 亀
ビューホテル
SADO FUTATSUGAME VIEW HOTEL



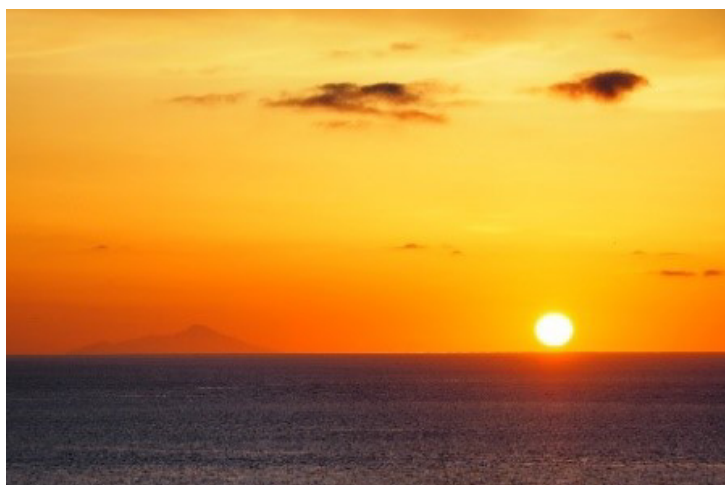
新設したウッドデッキテラスで贅沢なひとときを

新しく設置された広いウッドデッキテラスからは、ニツ亀と日本海の美しい景色を一望できます。朝は新しい一日の始まりを、昼は贅沢なランチタイムを、夜には満天の星空をこのテラスで鑑賞し、大自然の美しさを感じながら、心地よい時間を過ごせます。



良質な眠りと上質な空間が広がる客室

客室はくつろぎと快眠を追求した空間に生まれ変わりました。全客室に完備されたシモンズベッドは、その快適な寝心地で知られ、ゲストを深い眠りにいざないます。内装は落ち着いたトーンとモダンなデザインを取り入れ、居心地の良い空間になりました。



ニツ亀ビューホテルについて 詳しくはこちら



<https://sfvh.jp>

〈お問い合わせ〉ニツ亀ビューホテル 新潟県佐渡市鷺崎1116-2 TEL.0259-26-2311

04 / 東京都 銀座・新潟情報館 THE NIIGATA

OPEN

information

新たな新潟県のアンテナショップ オープン日が決定

「米」「酒」「雪」「アート」...
伝統から革新まで、新潟の多様な魅力を五感で味わい、
新潟とつながる場「THE NIIGATA」。

銀座に誕生する「THE NIIGATA」のオープン日が決定しました。

※フロアごとにオープン日が異なりますので、ご注意ください。

5月31日(金)

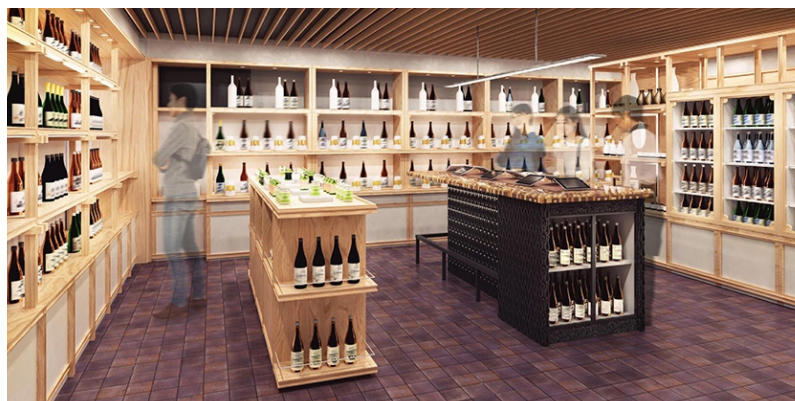
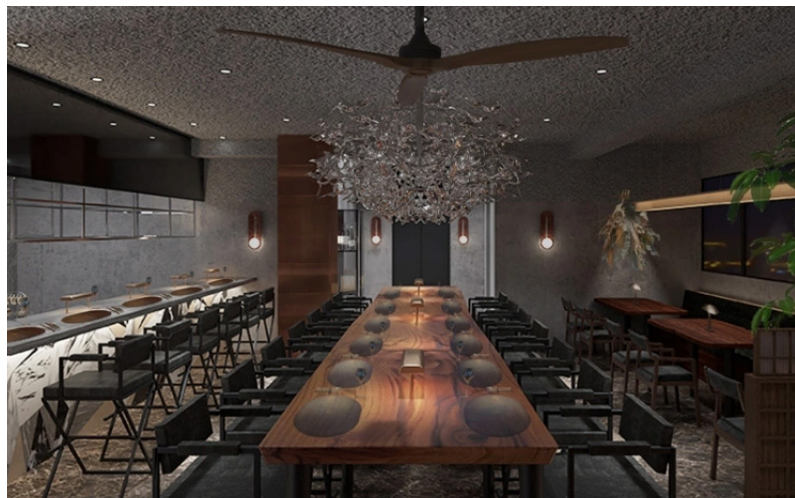
レストラン THE NIIGATA Bit GINZA (8F)

6月17日(月)

にいがた暮らし・しごと支援センター (B1F)
イベントスペース (3F)

8月8日(木)

ショップ (1F・2F)
新潟清酒・THE SAKE Stand (2F)



銀座・新潟情報館 THE NIIGATA

(ギンザ・ニイガタジョウホウカン サ ニイガタ)

住 所: 東京都中央区銀座5-6-7

アクセス: 【最寄り駅】

東京メトロ「銀座駅」A2・B5出口より徒歩2分

JR「有楽町駅」より徒歩8分

銀座・新潟情報館 THE NIIGATAについて 詳しくはこちら



<https://the-niigata.jp>

05 / 新潟県 にいがた観光ナビ 最新情報

WEB

新潟生まれのブランド牛を 堪能できるおすすめのお店7選

お米や海鮮のイメージが強い新潟県ですが、実はおいしいブランド肉もたくさんあることをご存じですか？特に有名な「村上牛」は、牛肉の品質を競う日本最大規模の品評会で最高位の賞を受賞したこともあるほど、全国的にも高い評価を得ています。

村上牛をはじめ、2021年に誕生した「新発田牛」、地元・阿賀野市の企業が中心となって作り上げた「あがの姫牛」の3種のブランド牛の魅力をご紹介します。

https://niigata-kankou.or.jp/feature/brand_beef/top



新潟の人気スポット！ 大人気のトランポリン遊具 「ふわふわドーム」で遊べる公園7選

ふわふわドームは、空気で膨らんでいるドームの上で、飛んだり、跳ねたりして楽しむことができる大人気の遊具。子供から大人まで幅広い年齢層が楽しめます。

新潟県では、ふわふわドームのある公園が少しずつ増えてきています。自然とアクティブな遊びを楽しめる国営越後丘陵公園をはじめ、ゴーカートも楽しめる総合公園であるきらら西公園など「ふわふわドーム」を楽しめる公園をご紹介します。

<https://niigata-kankou.or.jp/feature/trampoline/top>



さまざまなテーマで佐渡島を巡る 旅のコースを提案

沖縄本島に次ぐ大きさを誇る日本海最大の島「佐渡島」。佐渡金山が世界遺産候補に挙がり、佐渡まで飛ぶ国内線「トキエア」が運航される予定など、注目を集めています。佐渡島を中心とした、旅のコースを続々と追加中！気になるテーマで巡ってみてはいかがでしょうか。

https://niigata-kankou.or.jp/course/list?keyword=&area_1%5B%5D=7&area_m%5B%5D=30&distance%5B%5D=#searchResultArea



にいがた観光ナビ



<https://niigata-kankou.or.jp>