

宿泊データ分析システム 参画事業者様向け説明会

2024年7月

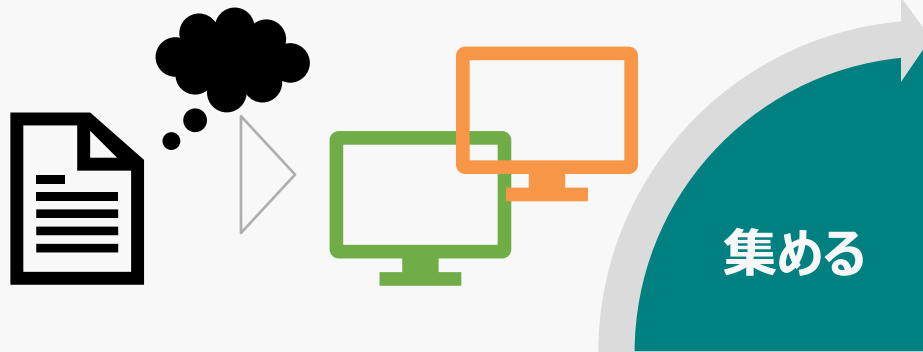
株式会社 J T B

- 1． 宿泊データ分析システム 振り返り
- 2． データ収集方法
- 3． 今後のスケジュール
- 4． お願い事項
- 5． 個人情報取扱概要

1. 宿泊データ分析システム 振り返り

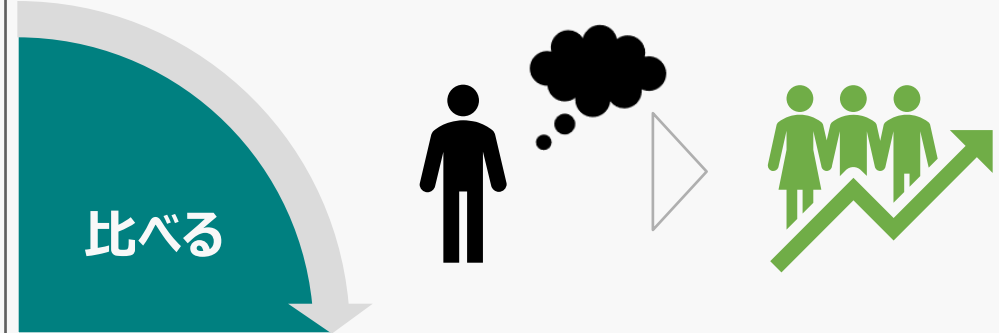
データを集めるのに一苦労。部分的。

⇒ **効率的に**集める。広く集める。



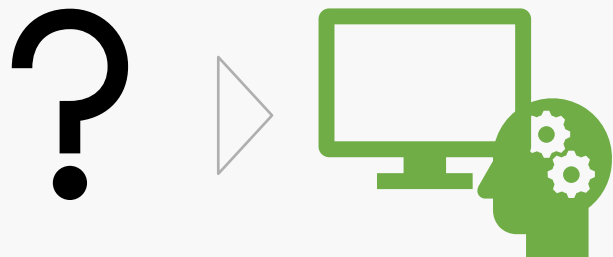
比較対象が揃っていない。

⇒ 過去と比べる。地域全体と比べる。
競合エリアと比べる。



経験や勘に基づいて実行する。

⇒ データに基づいて実行する。



考える

限られた人だけで考える

⇒ みんなで、**地域で**、考える。



1. 宿泊データ分析システム 振り返り

宿泊データ分析システム 概要

主に宿泊施設が保有する観光客のデータを収集し、提供いただいたデータを活用。

自施設や地域全体のデータを分析して、どのような観光客が地域に来ているのかを正確に把握いたします。

データ収集機能

宿泊施設が保有する
観光客データを収集

宿泊事業者様



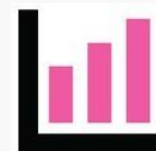
宿泊データ 分析システム

どのような観光客が
地域に来ているのか

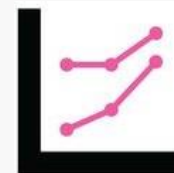
データ分析機能

自施設や地域全体の
データを分析

自社分析



エリア分析



競合地域分析 需要予測



1. 宿泊データ分析システム 振り返り

No	項目名	入力例
1	対象施設	施設名称
2	到着日	2020-01-01
3	出発日	2020-01-03
4	居住国	日本
5	居住地域（都道府県）	青森県
6	居住地域（市区町村）	青森市
7	性別	男性
8	生年月日	1970/12/13
9	年齢	49
10	同伴者人数（大人男性）	1
11	同伴者人数（大人女性）	0
12	同伴者人数（小人）	0
13	客室タイプ	和室
14	食事条件	1泊2食
15	交通手段	車
16	旅行目的	観光
17	前泊地	名古屋
18	行先地	白川郷
19	宿泊予約日	2019/06/21
20	宿泊金額	15,000

No	項目名	入力例
21	販売チャネル ・業者 ・インターネット(OTA・自社HP) ・直接申込 ・寮・保養所扱い	自社ホームページ
22	宿泊／日帰り	日帰り
23	新規／リピーター	リピーター
24	合計館内消費額	30,000



- ✓ まずは無理をせずに、保有データから始めてみる。
- ✓ 実際に始めてみて、分析に必要な項目が出てきたら、増やしていく！

2. データ収集方法

ホテル管理システム(PMS)・サイトコントローラーと自動連携することで簡単に収集出来ます。

※データ収集の際に、個人情報は匿名処理されますので、ご安心ください。

ホテル管理システム(PMS)・サイトコントローラー ※2024年6月現在

連携可能PMS

- ・陣屋コネクト
- ・RoomBoss
- ・支配人くん
- ・ステイシー

連携可能 サイトコントローラー

- ・**TLリンカーン**
- ・宿研サイトコントローラー

効率的にデータ収集



外部データも収集

地域が独自収集したデータ
全国規模の観光関連データ

●PMSとは...？

Property Management Systemの略で、ホテルや旅館などの宿泊施設の管理システム。

当システムと自動連携しているPMS

・陣屋コネクト ・RoomBoss ・支配人くん ・ステイシー

●サイトコントローラーとは...？

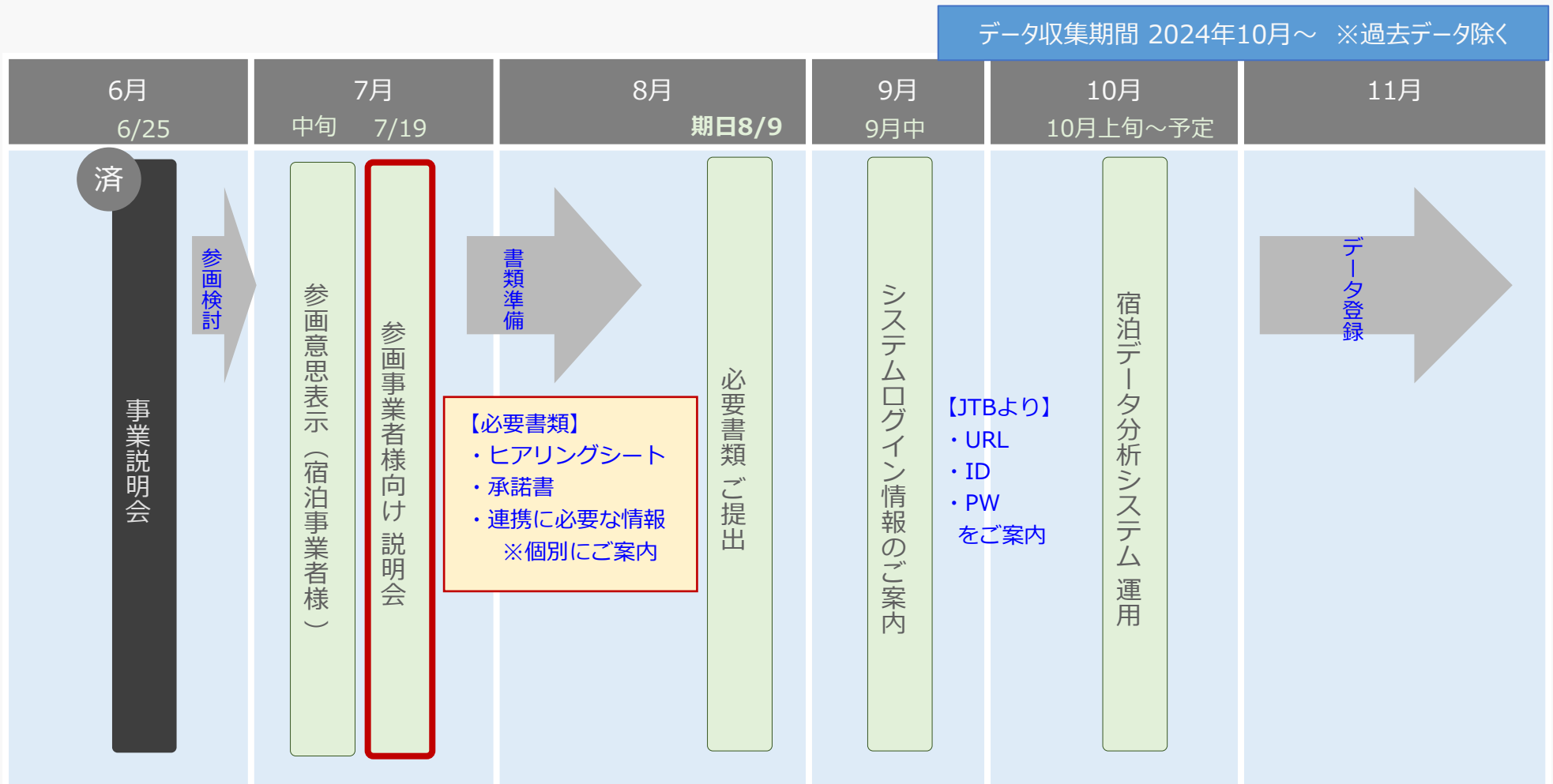
複数のオンライン宿泊予約サービス(じゃらんや楽天トラベルなど)を一元管理できるシステム。

当システムと自動連携しているサイトコントローラー

・**TLリンカーン** ・宿研サイトコントローラー

3. 今後のスケジュール

ご参画いただく宿泊事業者様の今後の流れ（予定）



4. お願い事項

ご参画にあたり、お願い事項がございます。

(1) **ヒアリングシート**への回答

ご利用のPMS・サイトコントローラー等をお伺いします。

(2) **承諾書**への記名押印

事業参画の同意として提出いただきます。

(3) **自動連係の手続き**

PMS・サイトコントローラーの種類によって手続きがあります。

提出期限

8月9日 (金)

提出先

公益社団法人新潟県観光協会

担当 : 渋谷様、磯貝様

E-mail : umasa@niigata-kankou.or.jp

4. お願い事項

(1) ヒアリングシート

下記Formsよりご回答ください。

URL

<https://forms.office.com/r/qAxnnmDAJ4>



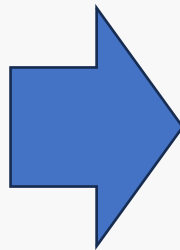
内容

施設名・ご担当者氏名（本事業担当）・メールアドレス（本事業担当）・
参画意向・PMS利用状況・サイトコントローラー利用状況・データ提供方法・
過去データ提供可否

※Microsoft Formsからの回答が難しい場合はお申し出ください。
メールのExcel添付にて回答いただけるようご案内いたします。

4. お願い事項

(1) ヒアリングシート



00

2. ご担当者氏名（本事業担当）のご記入をお願いします。*

本事業における窓口をご担当いただける方のお名前をご記載ください。

回答を入力してください

3. メールアドレス（本事業担当）のご記入をお願いします。*

機微情報をお送りする際はこちらのアドレスにお送りしますので、本事業における窓口をご担当いただける方のアドレスをご記載ください。

回答を入力してください

4. 貴社意向についてお伺いします。

*

宿泊データ分析システムの取り組みに、ご参加いただけますか。
参加いただけない場合、その理由をその他の項目にご記入をお願いします。

※システムと連携していないPMS・サイトコントローラーをご利用でも、ご参加のご意向があればご回答ください。
今後の参考にさせていただきます。

【自動連携可能システム】
PMS：陣屋コネクト ・ ROOMBOSS ・ 支配人くん ・ ステイシー
SC：TLリンカーン ・ 宿研サイトコントローラー

☒ 参加する

☐ その他

(2) 承諾書

協定書を確認いただき、承諾書に**記名押印のうえ**ご提出ください。

協定書

新潟県ファンづくり推進協議会と地域事業者で締結。
事業に係る地域事業者が**遵守すべき事項を定めた**ものであり、
本事業に係る事業推進及び**秘密保持に関する**協定書。

要提出

承諾書

上記**協定書の内容を承諾した事を証明**するもの。
地域事業者が上記協定書の内容を確認、承諾する書類。
新潟県観光協会に提出。

(2) 承諾書

協定書を確認いただき、承諾書に
記名押印のうえご提出ください。

協定通知日：令和6年7月19日

宿泊データ分析システム導入によるデータ収集・分析事業に係る
地域における事業推進及び秘密保持に関する協定

承諾書

新潟県観光ファンづくり推進協議会（事務局：新潟県、新潟県観光協会）と

当事者（ ）における下記協定の締結について、当事者は別途ご通知のあった下記協定の内容を確認し、承諾します。

記

協定名：宿泊データ分析システム導入によるデータ収集・分析事業に係る
地域における事業推進及び秘密保持に関する協定

協定施行日：令和6年6月24日

協定承諾日：令和6年●月●日

（通知者）

住所 新潟県新潟市中央区新光町4-1

団体名 新潟県観光ファンづくり推進協議会

代表者 会長 関根 慶一

（被通知者）

住所

団体名

代表者

印

(3) 自動連係の手続き

以下のPMS・サイトコントローラーと連携の場合、必要な手続きがあります。

PMS

陣屋コネク ト 連携用に必要な設定

ステイシー 連携用に必要な設定

サイトコントローラー

TLリンカーン 連携用に必要な設定

(3) 陣屋コネクトとの連携

対応マニュアルあり！

宿泊事業者にて**自動連係用に認証設定**を対応いただき、
以下の**設定情報を共有**いただきます。

- ① クライアントID
- ② クライアントシークレット
- ③ salesforceのユーザID
- ④ salesforceのパスワード

※**管理者権限アカウントでの設定**が必要です。
当事業の担当者にて把握していない場合、貴施設のシステム
担当者もしくは陣屋コネクト様へお問い合わせください。

(3) ステイシーとの連携

HPにマニュアルあり！

宿泊事業者にて自動連係用にアカウントを発行いただき、
以下の情報を共有いただきます。

- ① ログインURL（※ステイシーは施設毎にURLが設定されています。）
- ② ID
- ③ PW

※アカウント発行の際は以下ご注意ください。

- ① csvのダウンロード機能が使える権限のアカウントである。
- ② ユーザーの権限が「施設管理者」・「全体管理者」である。

(3) TLリンカーンとの連携

宿泊事業者にて自動連係用にアカウントを発行いただき、
ID・PWを共有いただきます。

対応マニュアルあり！

※ ID・PW例

IDは「A」から
始まります

ID : A1001234

PW : JTBHOTEL01234

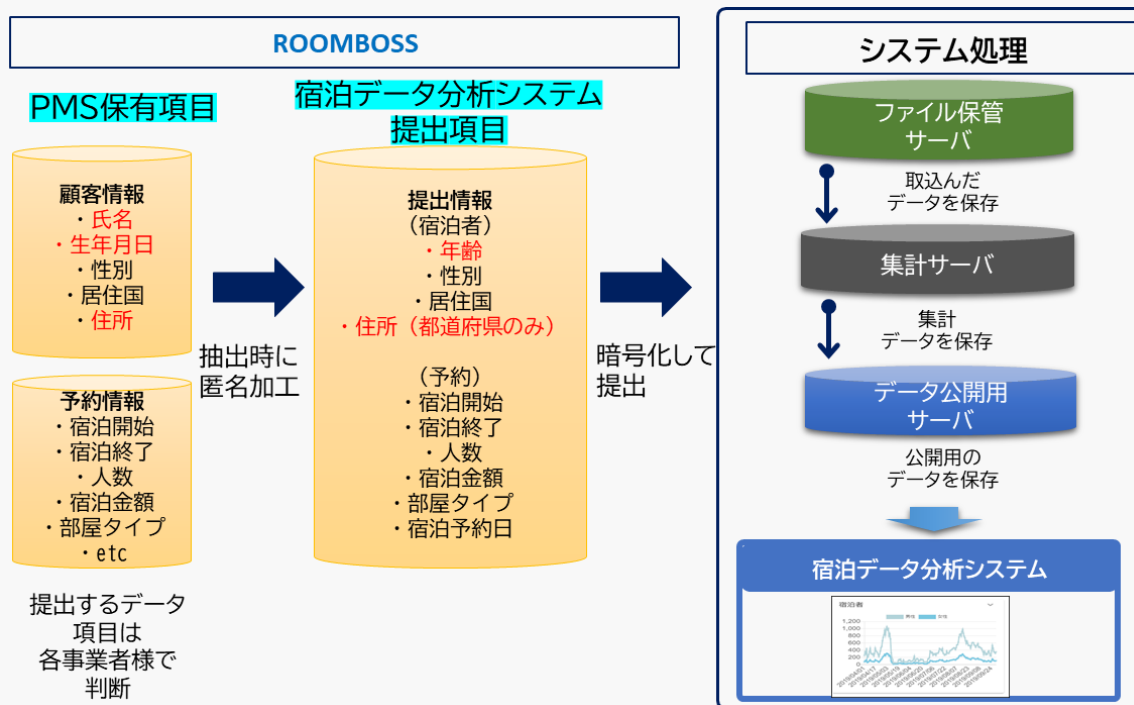
5. 個人情報取扱概要

PMS・サイトコントローラーと自動連係する場合

例) ROOMBOSSを使っている場合・・・

匿名処理をROOMBOSS側で実施するため、

宿泊データ分析システムには**個人情報を取り込みません。**



※他のPMSをご利用の場合も同様の流れで匿名処理をいたします。

5. 個人情報取扱概要

自施設の個別データは、**第三者からは閲覧されません。**

各施設データは**個別に管理**します。

DMOや観光協会等の団体が閲覧できるのは、**地域の集計値のみ**です。

