

2024

秋号

2024年10月発行



に い が た ガ ス ト ロ ノ ミ ー

新潟美食旅

公益社団法人 新潟県観光協会

〒950-8570  
新潟県新潟市中央区新光町4-1  
TEL.025-283-1188  
FAX.025-283-4345  
HP : <https://niigata-kankou.or.jp>  
E-mail : [umasa@niigata-kankou.or.jp](mailto:umasa@niigata-kankou.or.jp)



# 01 / 上越市 蒼天海峯 -SOUTENKAIHOU-

OPEN



## information

### 日本海を見渡す高台に誕生！ 全棟オーシャンビューグランピング施設

新潟県南西部に位置する上越市に、新潟県初、全棟オーシャンビューの客室「グランピング蒼天海峯-SOUTENKAIHOU-」が2024年9月にオープンしました。

コンセプトは「緑豊かな自然と共存し、雄大な海を見下ろす珠玉の隠れ家」。全7棟中2棟は大自然の中で非日常を堪能するプライベートサウナ付きの客室。

冬にはサウナ、夏はマリナクティビティなど、四季を五感で堪能するアクティビティも豊富に用意しています。

プライベートドッグラン付きの愛犬同伴可能客室は愛犬と夢の非日常Stayを叶えます。

心地よい潮風を感じながら、ゆっくりとしたステイを楽しめます。

### 蒼天海峯-SOUTENKAIHOU-

住 所: 新潟県上越市五智国分1835-1

電 話: 025-520-5182

アクセス: 北陸自動車道「上越I.C.」から車で10分

部 屋 数: 7棟

料金一例: 1泊10,800円/人(大人2名利用時/税込)

運 営: 善忠株式会社

## 8つの魅力

01 真っ青な日本海を高台から見下ろす絶景、宿場町としての風情が残る新潟県上越市

02 高台に位置する全棟オーシャンビューグランピング、全7種の客室

03 プライベートサウナ付客室、大自然の中で非日常を堪能

04 四季を五感で堪能する贅沢なアクティビティ

05 プライベートドッグラン付きの愛犬同伴可能な客室

06 山・海・川、自然に恵まれた食の宝庫、新潟の食材を堪能するグランピングBBQ

07 女性や子供も安心の専用シャワールーム、トイレ、食事スペース

08 海を見渡すオートキャンプ場【Del Mare】

蒼天海峯-SOUTENKAIHOU-について 詳しくはこちら



<https://www.niigata-glamping.com/>



02 / 新潟市・新発田市・  
長岡市・南魚沼市

# 映画『十一人の賊軍』



## information



**幕末の新潟・新発田を  
舞台に繰り広げられた  
新発田藩の命運をかけた戦い**

### <『十一人の賊軍』概要>

日本近代史最大の激戦・戊辰戦争の陰で起きた、新潟・新発田藩の歴史的な裏切り。

その史実から着想を得た、脚本家・笠原和夫の幻のプロットが映画化。『仁義なき戦い』など数々の傑作を生み出した名脚本家が遺した集団抗争時代劇が、『孤狼の血』シリーズの白石和彌監督によって新たなステージへ！

W主演を務める山田孝之と仲野太賀ほか、実力派キャストが作り上げたアクションシーンを見逃すな！

命を燃やし権力に抗った者たちの姿に心がアツくなる、今の世の中にも通じる衝撃作！

## にいがたロケ地と観光地周遊キャンペーン

映画の一部シーンは新発田市を中心とした新潟県内で撮影されました。この撮影でロケ地となった場所をめぐるスタンプラリーが映画公開に合わせて実施されます。新潟県内に点在する11カ所のロケ地と観光施設に設置されている専用スタンプを押印し応募すると、抽選で月岡温泉の宿泊券、新潟のお土産セット、映画オリジナルグッズセットが当たります！



©2024「十一人の賊軍」製作委員会

映画『十一人の賊軍』について



<https://11zokugun.com/>

周遊キャンペーンについて



<https://niigata-kankou.or.jp/news/595>

〈お問い合わせ〉公益社団法人 新潟県観光協会 新潟県新潟市中央区新光町4番地1 TEL.025-283-1188



# 03 / 新潟県 映画『火の華』

MOVIE

information

NIIGATA PREFECTURE

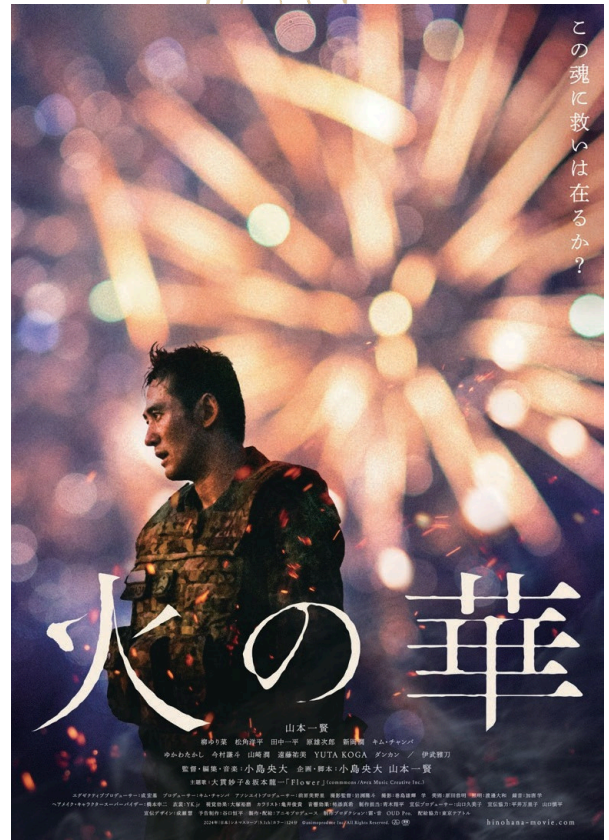
## 登場する打ち上げ花火は 新潟県内の花火師が監修 心に傷を負った元自衛官に迫る衝撃作

2016年に実際に報道された「自衛隊日報問題」を題材にし、元自衛官の壮絶な経験とその後の宿命を克明に描いた完全オリジナルストーリー。日本映画ではほぼ扱われることのなかったPTSDの深刻さを見据えながら、＜戦う＞ということや＜平和＞の在り方、そして人間の本質までを問いかける。

また、日本伝統の花火をモチーフにしており、登場する打ち上げ花火は、長岡花火ほか世界クラスで活躍する花火師の監修の元、全て実写で撮影している。また、元自衛官やジャーナリストに数々の取材を敢行し、徹底したリサーチの基、自衛隊や武器の世界も忠実に再現。細部までリアリティを追求した撮影と演出が、花火師と自衛隊の世界を重厚に彩る。

### STORY

PKO(国連平和維持活動)のため南スーダンに派遣された自衛官の島田東介。ある日、彼の所属する部隊が現地傭兵との銃撃戦に巻き込まれる。同期で親友の古川は凶弾に倒れ、島田はやむなく少年兵を射殺。この前代未聞の“戦闘”は、政府によって隠蔽されてしまう。それから2年後の新潟。悪夢に苛まれる島田は、危険な武器ビジネスに加わりながら、花火工場の仕事に就く。親方の藤井与一や仲間の職人たちに支えられ、心に負った傷を少しずつ癒していく島田。しかし、花火師の道に一筋の光を見出した矢先、島田に過去の闇が迫る……。



製作・配給: アニモプロデュース © animoproduct Inc. All Rights Reserved.

『火の華』 12月20日(金) テアトル新宿、ユーロスペースほか全国公開  
12月13日(金) 新潟県先行公開



映画『火の華』公式サイト



<https://hinohana-movie.com/>



04・05 / 佐渡市  
EXPERIENCE

# 佐渡のたらい舟まとめ！

## 3ヶ所のたらい舟それぞれの おすすめポイントと乗れる時期をご紹介します

### information

佐渡に行ったら一度は乗ってみたいもの。  
それは「たらい舟」！

実は佐渡にはたらい舟に乗れる場所が3ヶ所あります。  
それぞれのたらい舟にはどんな特徴があるのかをま  
とめてみました。

### 【たらい船とは】

たらい舟に乗れる場所は、佐渡の南の方に位置する小木にあります。  
小木の海は、古い火山活動により形成された特徴的な景観が広がっており、佐渡小木海岸は国の天然  
記念物及び名勝となっているほど。  
この狭く入り組んだ特徴的な岩礁は、貝類の宝庫。しかし普通の舟ではなかなか入ることが難しいんです。  
そこで江戸時代後期に、ここで魚介類やわかめなどの海藻類を取るための漁にピッタリのたらい舟が  
登場しました。ある地域では当時嫁入り道具の一品でもあったそうです。

たらい舟の長さは150cm、幅は130cm、高さは50cmほどで、耐荷重は約500キロ。  
大きな味噌樽を半分に切って使っていたこともあり「ハンギリ」と呼ばれることもあります。

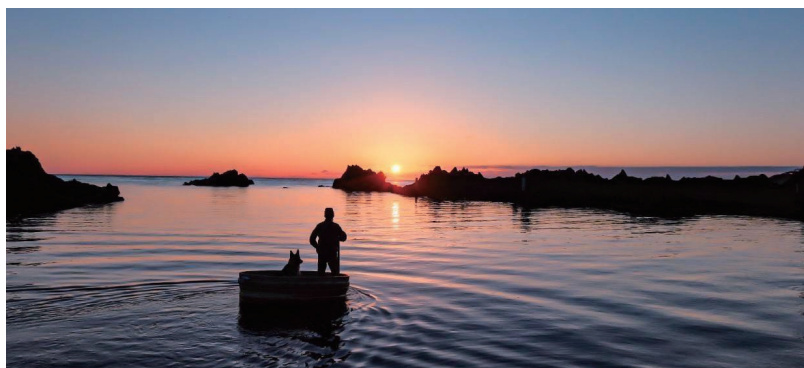
観光ついでにフラッと乗れる  
ペットもOKなたらい舟！

## 宿根木「はんぎり」

### 特 徴

- 宿根木観光のついでに寄りやすい
- 看板犬のシェパードのアスティー君がいることも
- ペット同伴乗船OK
- 夕方や夜にたらい舟に乗れる  
ナイトクルーズイベントも実施(チラシやFBを参照)
- 船頭さんは男性女性共にいて  
「はんぎり」とかいた羽織を着て操縦している
- 水中を覗けるスコープで海中も見ることができる
- 救命胴衣着用
- 豊富なコースがある

価 格／コースごとに異なる  
一番短いコースは大人800円、子ども500円  
乗れる季節／3月下旬～11月下旬



約1300万年～1400万年前の  
海底火山活動で作られた  
独特の地形の海岸を  
たらい舟から楽しめる！

### 宿根木・はんぎり

新潟県佐渡市宿根木393 宿根木体験学習館内 TEL.090-4835-5446  
営業期間／3月下旬～11月下旬 営業時間／9:00～18:00 ※気象、波浪状態によりコース変更、運休の場合があります。  
その他／お盆期間は予約ができませんので、直接、宿根木はんぎりまでお越しください。

高透明度の海を舟の中から覗ける！  
景観バツグンのたらい舟

## 矢島経島「矢島観光」

### 特 徴

- 透明度の高い海の中が見える  
「海中透視たらい舟」に乗れる
- インスタ映えする景観
- 飲み物、アイス、お酒の販売もある
- おけさ笠が購入できることもある
- 磯釣り体験可能
- おけさ笠をかぶった  
ネイティブ佐渡弁を話す女性船頭さん中心
- 周りを散歩できる
- 矢島の旧山本悌二郎別荘を見ることができる  
(※内見は時期によってNG)
- 公衆トイレがある

価 格／大人700円(※中学生以上)、4歳以上小人400円  
乗れる季節／4月～10月



たらい舟から、  
透明度の高い  
海の中を覗ける！

### たらい舟体験(矢島体験交流館)

新潟県佐渡市小木365-1 TEL.0259-86-2992  
定休日／11月～3月は休業 予約／不要 ※団体利用の場合、利用日の1日前までに要予約(※10名以上)  
営業時間／8:00～17:00(※たらい舟受付は16:30まで)

一年中たらい舟を楽しめる&  
ジェット船での周遊もおすすめ！

## 小木港の「力屋観光」

### 特 徴

- 一年中営業しており、  
冬の日本海でも荒れていなければたらい舟に乗れる
- 小木港から徒歩で行ける
- たらい舟ガールズとしてXで情報発信をしているため  
営業状況を確認できる
- たらい舟操縦士免許(※声をかければ200円でGET)
- おけさ笠が購入できることもある
- 駐車場が広い
- 近くに公衆トイレもある
- 売店&食堂もある(※開店状況は季節による)
- モーターボートでの周遊もできる

価 格／大人700円、小人(4歳～小学生)400円  
乗れる季節／しけた時以外、1年を通して乗れる



モーターボートも  
おすすめ！



### たらい舟 力屋観光

新潟県佐渡市小木町1935 TEL.0259-86-3153  
営業時間／【3月～10月下旬】8:20～17:00  
【10月下旬～11月下旬】8:20～16:30  
【11月下旬～2月】9:00～16:00

### 番外編！

小木以外で  
乗れる!?  
たらい舟



### 両津郷土博物館

日本一大きな桶の中に入って撮影できます！

新潟県佐渡市秋津1596番地  
TEL.0259-23-2211  
入館料／大人300円、小中学生100円  
アクセス／両津市街から20分



### 尖閣湾揚島遊園

佐渡の観光地である尖閣湾で  
プールに浮かんだたらい舟に  
乗ることができます。

新潟県佐渡市北狄1561  
TEL.0259-75-2311  
お問い合わせ／平日(月～金)9:00～16:30

### 新潟空港

佐渡ではありませんが、  
新潟空港にも  
たらい舟が置かれていることがあります。  
新潟空港を利用する方は  
探してみてください！



佐渡のたらい舟について 詳しくはこちら



<https://niigata-kankou.or.jp/blog/1167>



# 06 / 新潟市・長岡市・ 柏崎市・上越市 新潟県で田園風景を眺めながら 食事が楽しめるおすすめレストラン



## information

日本有数の米どころ・新潟を代表する景色ともいえる田園風景。田植え時季の5月頃から水を張り、水面に雄大な自然を映した姿は圧巻です。青空とのコントラストが美しい夏や、実った稲穂が黄金色の波を作る秋。稲刈りが終わり

雪が積もれば、たちまち幻想的な銀世界に。四季折々の顔を見せてくれる新潟の田園風景を望みながら、食事を楽しめるお店をご紹介します。のどかな景色を満喫しながら、おいしい食事を楽しみましょう。

### 牛のコーヒー／新潟市

劇団を主宰するご主人が、劇場兼稽古場の一角をリノベーションして作り上げたカフェ。店名は旧月潟村の地形を牛に見立てて名付けられていて、店内からは一面の田園風景のほか、角田山や弥彦山を望むことができます。丁寧に作られるフードやスイーツのなかでも、「ミニサラダ付きトマトパスタ」(ドリンクセットで1,250円〜)は、1日10食限定の人気メニュー。

新潟県新潟市南区大別宮949-1



### farmer's kitchen BLACKBIRD／新潟市

田畑に囲まれた、農業生産法人が営むベーカリーカフェ。焼きたてのパンの香りが漂う店内には、自家製小麦粉を配合した約40種のパンが並び、大きな窓からは角田山や弥彦山とともに田園風景を一望することができます。

新潟県新潟市西区黒島648-1  
TEL.025-378-0871



### 農園のカフェ厨房 TONERIKO／新潟市

農園「そら野テラス」の敷地内にあり、野菜ソムリエ監修のメニューを味わえるこちら。店内は開放的な空間が心地良く、大きな窓いっぱいに広がる豊かな田園風景が、見る人の心を和ませてくれます。

新潟県新潟市西蒲区下山1320-1  
そら野テラス内  
TEL.0256-78-7515



### 農村レストラン&農産物直売館 すがばたけ／長岡市

栃尾市街から約4キロほど離れた菅畑集落に立つ農村レストラン。栃尾の地鶏・虎千代鶏(とらちよまる)と、レストラン周辺で収穫した野菜や山菜で作る、地元のお母さんたちによる手作り料理が魅力です。虎千代鶏を満喫できる親子丼や、名物の油揚げ定食などがそろうなか、打ちたての手打ちそばにもファンが多数!

新潟県長岡市大川戸字上ノ原1481-2  
TEL.0258-86-8344



### kitchen 105／柏崎市

柏崎市の複合施設「haconiwa(ハコニワ)」内にある、「フレンチ×アウトドア」をコンセプトにしたレストラン。こちらでは、和食、洋食、中華といった既存のジャンルにとらわれない、クリエイティブな料理の数々を提供しています。のどかな田園風景を眺めながら、開放感たっぷりの店内でゆったりと食事を楽しみましょう。

新潟県柏崎市横山440-1 haconiwa内  
TEL.0257-41-5800



### 越後さんわWell／上越市

のどかな自然に囲まれた、築43年の空き家をリノベーションした複合施設「越後さんわWell」。「衣・食・住・働く・遊ぶ」をテーマにしたこちらは、ランチを提供するレストランをはじめ、雑貨販売、イベントスペースとしても活用されています。ランチのおすすめは、地元の三和米や野菜を中心にした「ごちそうランチ」(1,650円)。

新潟県上越市三和区大593  
TEL.025-512-0401



新潟県の田園風景が楽しめるおすすめレストラン 詳しくはこちら



[https://niigata-kankou.or.jp/feature/countryside\\_scenery/top](https://niigata-kankou.or.jp/feature/countryside_scenery/top)