

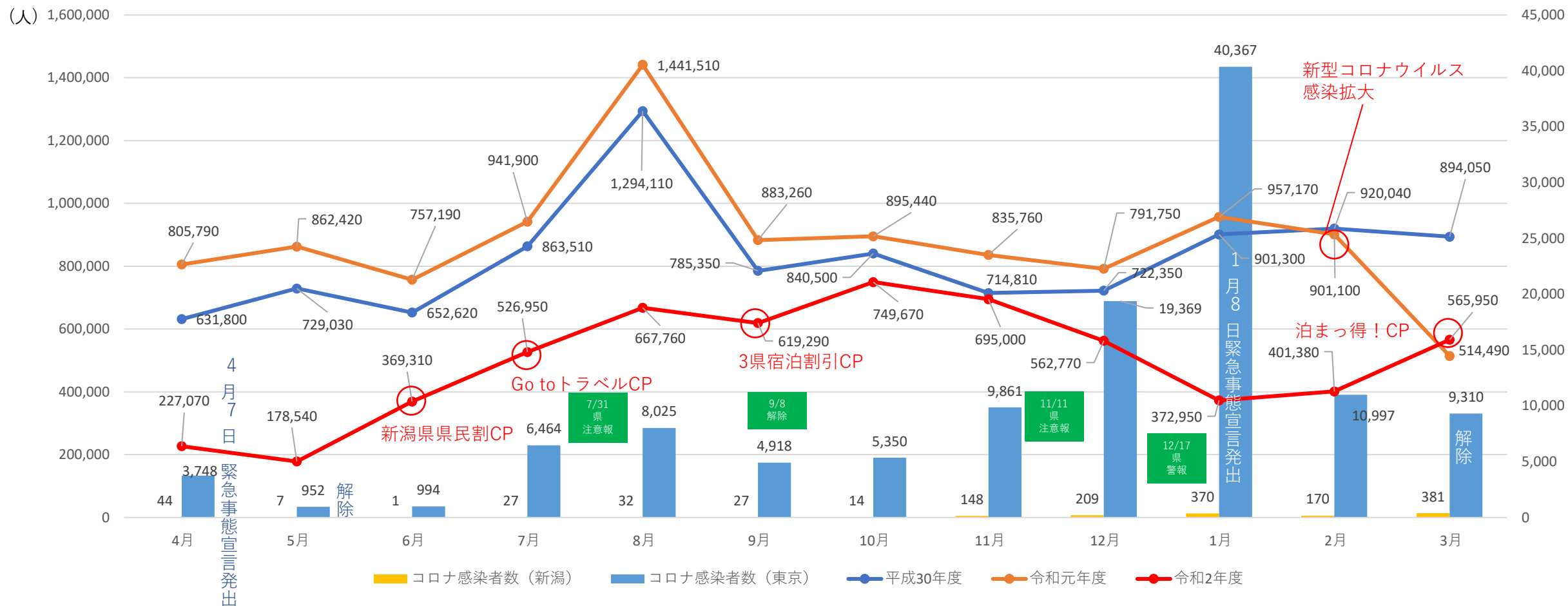
令和2年度 データマーケティング年間報告

公益社団法人 新潟県観光協会

令和3年7月21日@セミナーと定期報告会

国内宿泊者数の推移

観光庁宿泊統計調査より（令和2年度）



新型コロナウイルスの影響を受け、平成30年度、令和元年度とは明らかに波形の異なる結果となった。令和2年2月から感染が拡大していく中で、落ち込み続けた宿泊者数は、6月の新潟県県民割CP、7月のGo toトラベルの実施により、回復傾向になった。9月に若干落ち込みが見られたが、9/15～3県宿泊割引CPの開始により宿泊数が伸びた。しかし、11月以降は爆発的に新型コロナウイルスの感染者数が増加、県独自の警報も発出、加えてGo toトラベルの一時中止もあり、例年のスキーマの客も見込めず右肩下がりの推移になった。その後、3/8から開始された、泊って得！CPの開始により3月は、前月比141%、前年同月比110%となった。

キャンペーンの概要

【参考】

(単位：人)

国内宿泊者数	4月	5月	6月	7月	8月	9月	10月	11月	12月	1月	2月	3月	合計
平成30年度	631,800	729,030	652,620	863,510	1,294,110	785,350	840,500	714,810	722,350	901,300	920,040	894,050	9,949,470
令和元年度	805,790	862,420	757,190	941,900	1,441,510	883,260	895,440	835,760	791,750	957,170	901,100	514,490	10,587,780
令和2年度	227,070	178,540	369,310	526,950	667,760	619,290	749,670	695,000	562,770	372,950	401,380	565,950	5,936,640
前月比（％）	44.1	78.6	206.9	142.7	126.7	92.7	121.1	92.7	81.0	66.3	107.6	141.0	---
前年同月比（％） ※R2/R1	28.2	20.7	48.8	55.9	46.3	70.1	83.7	83.2	71.1	39.0	44.5	110.0	56.1
新型コロナウイルス感染者数(令和2年度)	4月	5月	6月	7月	8月	9月	10月	11月	12月	1月	2月	3月	合計
新潟	44	7	1	27	32	27	14	148	209	370	170	381	1,430
東京	3,748	952	994	6,464	8,025	4,918	5,350	9,861	19,369	40,367	10,997	9,310	120,355

新潟県県民割CP

【対象期間】
2020年6月1日～7月31日

【申込対象者】
新潟県内在住者

【割引内容】
県内宿泊施設で1人当たり10,000円以上の宿泊に対し、最大5,000円の割引(ネット予約に利用可能な割引クーポン発行)

Go to ラベルCP

【対象期間】
令和 2 年7月22日～
※現在一時停止中(12/28停止)

【申込対象者】
全国
※感染状況によっては除外有

【割引内容】
国内旅行を対象に宿泊・日帰り旅行代金の1/2相当額を支援。地域共通クーポン券付き。1人1泊当たり2万円が給付上限。日帰りは1万円

3県宿泊割引CP

【対象期間】
2020年9月15日～10月31日

【申込対象者】
新潟県 & 山形県 & 福島県民

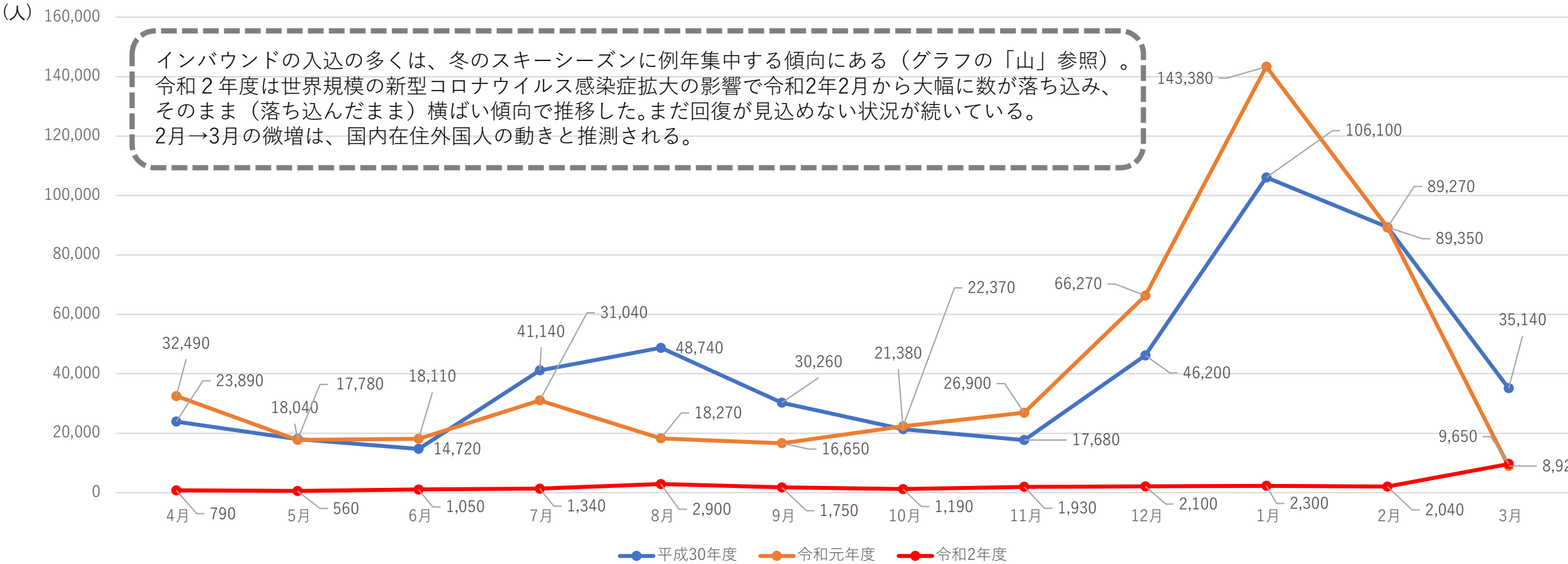
【割引内容】
お住まいの県に加えて、隣県2県の県民宿泊割引キャンペーンが利用可能。当県は、1人当たり10,000円以上で5,000円、6,000円～9,999円で3,000円割引。

泊まっ得！CP

【対象期間】
2021年3月8日～6月30日

【申込対象者】
新潟県内在住者

【割引内容】
キャンペーン対象の宿泊施設で1人当たり5,000円以上の宿泊に対し、2,000円の割引。宿泊補助券の発行が必要。



(単位：人)

【参考】外国人宿泊者数		4月	5月	6月	7月	8月	9月	10月	11月	12月	1月	2月	3月	合計
平成30年度		23,890	18,040	14,720	41,140	48,740	30,260	21,380	17,680	46,200	106,100	89,350	35,140	492,640
令和元年度		32,490	17,780	18,110	31,040	18,270	16,650	22,370	26,900	66,270	143,380	89,270	8,920	491,450
令和2年度		790	560	1,050	1,340	2,900	1,750	1,190	1,930	2,100	2,300	2,040	9,650	27,600
前月比（％）		8.9	70.9	187.5	127.6	216.4	60.3	68.0	162.2	108.8	109.5	88.7	473.0	---
前年同月比（％） ※R2/R1		2.4	3.1	5.8	4.3	15.9	10.5	5.3	7.2	3.2	1.6	2.3	108.2	5.6

国内宿泊者数	1月	2月	3月
令和元年度	158,159	146,301	27,008
令和2年度	64,228	63,621	109,859
前月比（％）	---	99.1	172.7
前年同月比（％）	40.6	43.5	406.8

外国人宿泊者数	1月	2月	3月
令和元年度	21,282	15,037	1,460
令和2年度	61	97	86
前月比（％）	---	159.0	88.7
前年同月比（％）	0.3	0.6	5.9

エリア別	1月	2月	3月	前月比(%)
村上・新発田	13,430	11,105	35,400	318.8
新潟・阿賀	15,966	14,767	19,133	129.6
弥彦・燕三条	2,745	3,031	7,260	239.5
長岡・柏崎	4,297	4,330	7,475	172.6
湯沢・魚沼	19,713	23,206	30,376	130.9
妙高・上越	6,002	4,565	6,051	132.6
佐渡	2,136	2,715	4,250	156.5

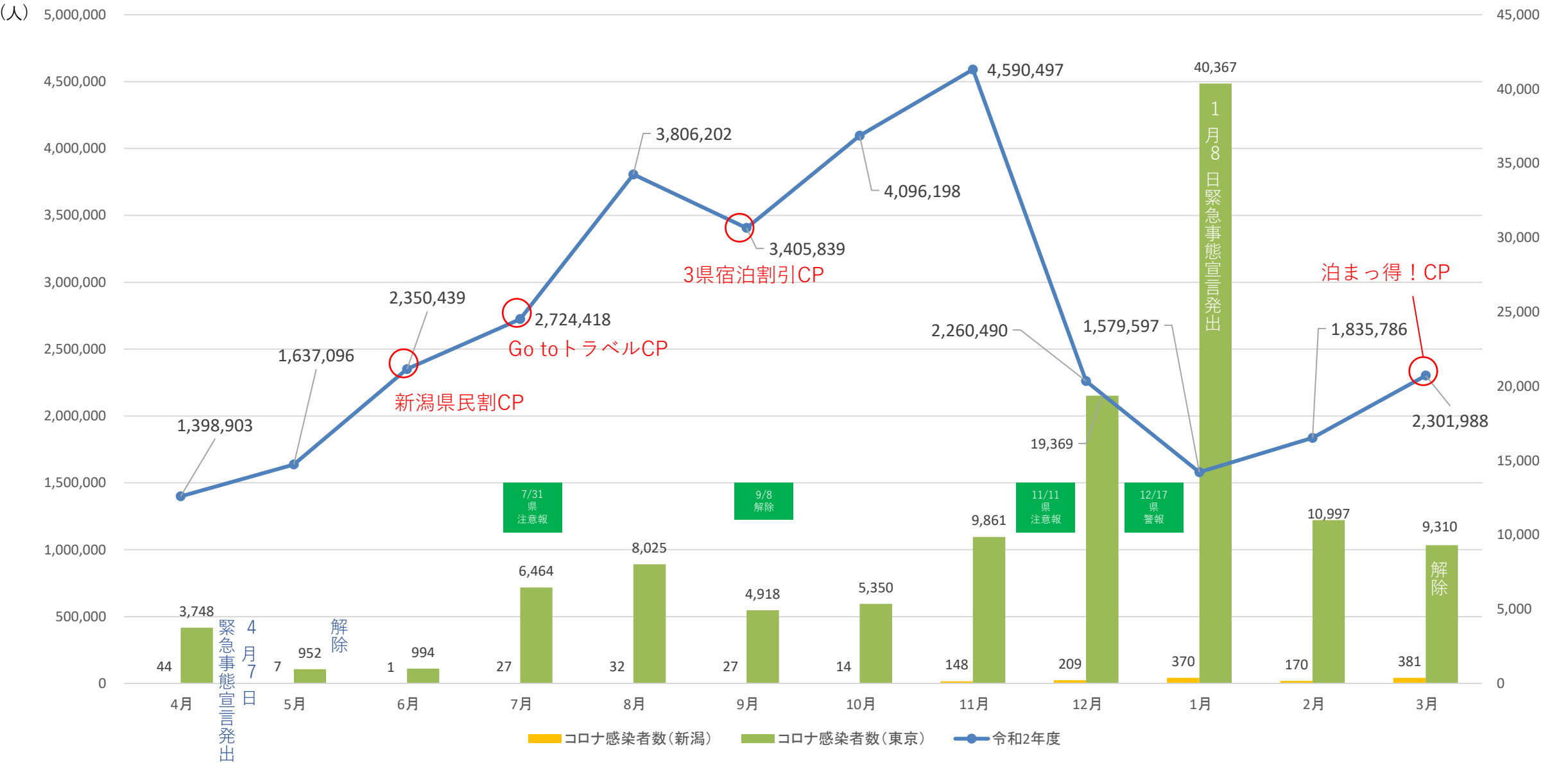
※令和2年度の「国内」及び「外国人」宿泊者数の合計値

3月8日～「泊まっ得！」CPがスタート

（令和2年度）本年1月から、新潟県旅館ホテル組合の県内主要宿泊施設145軒の入込データを共有。表はその集計データの結果。令和2年4月～12月までは各市町村から報告のあったエリア内の温泉地データで集計しており、今回とは分母が異なるため不掲載。以降は、新潟県旅館ホテル組合のデータを元に分析予定。また、数値は直近の動向を見るためのものであり、観光庁や新潟県等の各統計データとは差異がある。

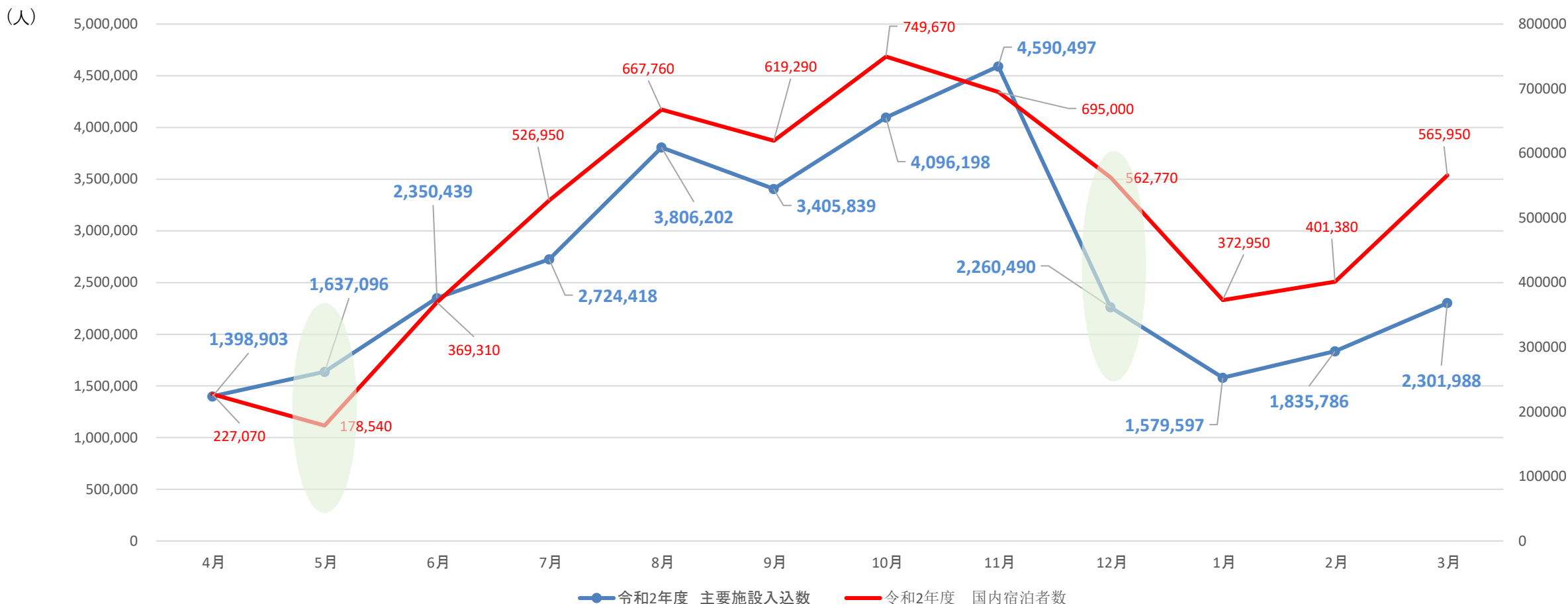
主要施設入込数

市町村からの月次報告データより（令和2年度）



主要施設入込数 ※国内宿泊者数との波形比較

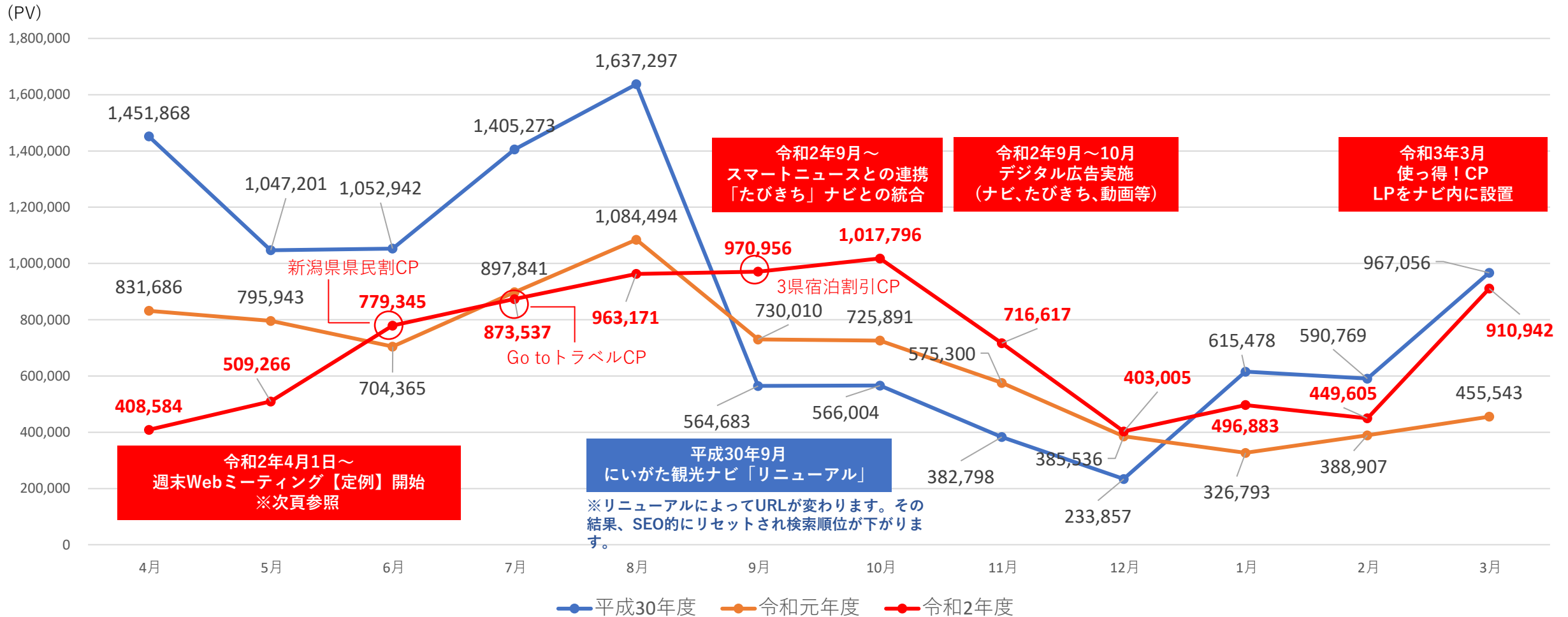
市町村からの月次報告データより（令和2年度）



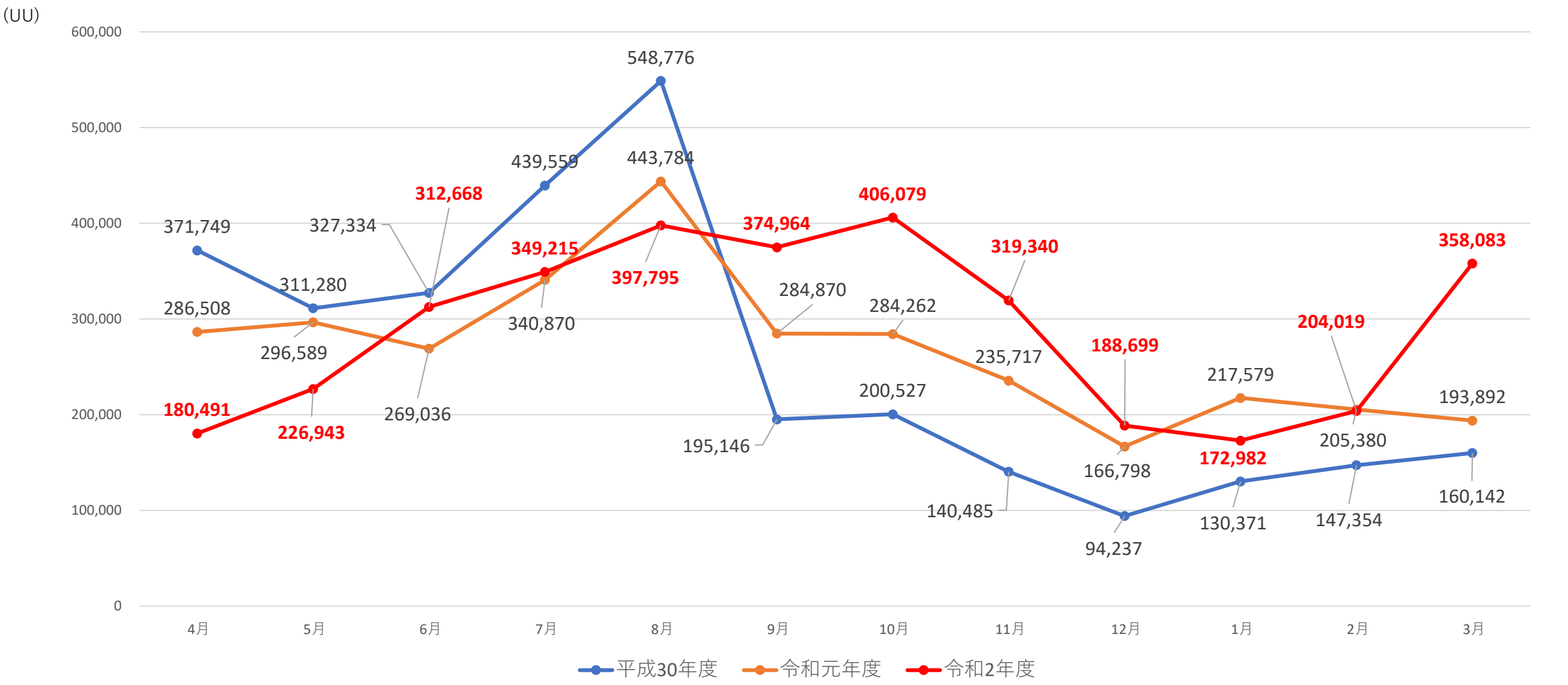
6月の新潟県県民割CP、7月のGo toトラベルCP、9月の3県宿泊割引CP等により順調に増加が見られたが、11月から1月にかけて新型コロナウイルス感染者数が増えたことから12月～2月の主要施設入込数に減少が見られた。国内宿泊者数のグラフと波形比較すると、推移はほぼ似通っている。5月は緊急事態宣言により宿泊へのマインドは下がったが、GW含め近場や近隣県へのお出掛け需要があり、施設入込は下がらなかったと想定される。しかし、一方で12月は感染者の急増によって、宿泊はもちろん外出そのものへのマインドが急速に下がった結果と推察される。

にいがた観光ナビの推移 (PV)

Googleアナリティクスデータより



例年では8月をピークに減少傾向になるが、9月、10月も順調にアクセス数が伸びた。主な要因として考えられるのは、①にいがた観光ナビとブログ「たびきち」の統合、②アプリ「スマートニュース」と連動、③ 9月、10月のにデジタル広告実施。その効果が表れたと考えられる。



令和2年度のページビュー数とユーザー数はほぼ連動している。

にいがた観光ナビの推移（参考）

ページビュー数	4月	5月	6月	7月	8月	9月	10月	11月	12月	1月	2月	3月	合計
平成30年度	1,451,868	1,047,201	1,052,942	1,405,273	1,637,297	564,683	566,004	382,798	233,857	615,478	590,769	967,056	10,515,226
令和元年度	831,686	795,943	704,365	897,841	1,084,494	730,010	725,891	575,300	385,536	326,793	388,907	455,543	7,902,309
令和2年度	408,584	509,266	779,345	873,537	963,171	970,956	1,017,796	716,617	403,005	496,883	449,605	910,942	8,499,707
対前年比（％） ※R2/R1	49.1	64.0	110.6	97.3	88.8	133.0	140.2	124.6	104.5	152.0	115.6	200.0	107.6

ユーザー数	4月	5月	6月	7月	8月	9月	10月	11月	12月	1月	2月	3月	合計
平成30年度	371,749	311,280	327,334	439,559	548,776	195,146	200,527	140,485	94,237	130,371	147,354	160,142	3,066,960
令和元年度	286,508	296,589	269,036	340,870	443,784	284,870	284,262	235,717	166,798	217,579	205,380	193,892	3,225,285
令和2年度	180,491	226,943	312,668	349,215	397,795	374,964	406,079	319,340	188,699	172,982	204,019	358,083	3,491,278
対前年比（％） ※R2/R1	63.0	76.5	116.2	102.4	89.6	131.6	142.9	135.5	113.1	79.5	99.3	184.7	108.2

●にいがた観光ナビ／PV、UU、滞在時間、動画の目標（KPI）

	PV	UU	サイト	動画	
	ページビュー	ユーザー数	平均滞在時間	登録者数(人)	再生回数(回)
現状把握 (R2年度)	8,499,707	3,491,278	1分34秒	566	---
R3年度末	9,204,003	3,865,681	1分40秒	1,000	100,000
R4年度末	10,124,403	4,252,249	1分46秒	1,500	110,000
R5年度末	11,136,843	4,677,474	1分52秒	2,000	121,000
R6年度末	12,250,527	5,145,221	1分56秒	2,500	133,100

(参考)

三重県	18,043,509	8,686,319	1分56秒	※H30年度実績
岡山県	7,731,524	3,424,638	1分43秒	※H30年度実績
栃木県	7,056,153	3,345,377	1分28秒	※H30年度実績

●各SNSのフォロワー/登録者の目標（KPI）

	Twitter	line	Instagram	Facebook	YouTube 登録者
現状把握 ※R2年度	25,493	8,483	1,859	6,809	566
R3年度末	30,592	10,180	2,231	7,490	1,000
R4年度末	36,710	12,216	2,677	8,239	1,100
R5年度末	44,052	14,659	3,212	9,063	1,210
R6年度末	52,862	17,590	3,855	9,969	1,331

	ページ名	ページビュー数
1	トップページ	609,258
2	泊まっ得！にいがた県民割キャンペーン	186,879
3	初めて訪ねる「佐渡島」これぞ王道！大満喫ツアー 新潟のモデルコース	143,574
4	新潟のモデルコース	118,013
5	寺泊魚の市場通り（魚のアメ横） 新潟の観光スポット	101,291
6	新潟県海水浴情報2020 旅のテーマで探す	96,360
7	新潟の観光スポット	92,434
8	清津峡 新潟の観光スポット	87,138
9	エリアガイド	81,177
10	新潟県の方言紹介 新潟ロケーションガイド	72,633
11	新潟のイベント	63,960
12	絶景に出会う 旅のテーマで探す	63,799
13	新潟県内の温泉地宿泊割引が各地で始まっています お知らせ	60,664
14	アパリゾート上越妙高15周年企画「2020ライトアップ」 新潟のイベント	59,313
15	笹川流れ 新潟の観光スポット	56,297
16	新潟県観光協会公式ブログ たびきち	53,688
17	苗名滝 新潟の観光スポット	45,246
18	グルメ	42,841
19	旅の特集	38,542
20	写真ライブラリー（無料ダウンロード）	34,638
21	みんなが行ってるパワースポット10選 旅の特集	34,074
22	2019年「新潟県・庄内エリア デスティネーションキャンペーン」	33,539
23	神殿遺跡の回廊みたいな写真が撮れる連続洞門／新発田市 新潟県観光協会公式ブログ たびきち	32,702
24	アクセス（各地から新潟へ）	31,049
25	お得に旅する！新潟キャンペーン -新潟県内の宿泊割引まとめ- 旅の特集	29,498
26	新型コロナウイルス感染症の拡大防止による新潟県内のイベント中止および変更について お知らせ	26,087
27	蛍の飛翔情報	25,991
28	星峠の棚田 新潟の観光スポット	25,195
29	苗場ドラゴンドラ 紅葉営業 新潟の観光スポット	24,977
30	新潟・庄内の紅葉スポット	23,968

	ページ名	ページビュー数
31	にぎわい市場 ビアBandai 新潟の観光スポット	23,250
32	自然に癒される 旅のテーマで探す	23,159
33	道の駅「花夢里にいつ」 新潟の観光スポット	22,321
34	美食×海の幸 旅のテーマで探す	22,320
35	雨でも楽しめる 旅のテーマで探す	21,782
36	鯨波・西鯨波海水浴場 新潟の観光スポット	21,575
37	世界に轟く！燕三条・工場の技を体感 旅の特集	21,309
38	八海山ロープウェー・八海山展望台 新潟の観光スポット	21,000
39	高龍神社 新潟の観光スポット	20,779
40	西福寺（開山堂） 新潟の観光スポット	20,350
41	月岡温泉 新潟の観光スポット	20,052
42	龍ヶ窪の池 新潟の観光スポット	19,911
43	ミシュランガイド新潟2020特別版 -にいがたの美味しいお店まとめ- 旅の特集	19,155
44	三国街道 塩沢宿 牧之通り 新潟の観光スポット	19,116
45	道の駅たがみは10月28日オープン！／田上町 新潟県観光協会公式ブログ たびきち	18,699
46	弥彦山 新潟の観光スポット	18,596
47	燕温泉「黄金の湯」「河原の湯」 新潟の観光スポット	18,303
48	五泉市森林公園キャンプ場 新潟の観光スポット	17,642
49	石地海水浴場 新潟の観光スポット	16,411
50	思わず歓喜！一度は見てみたい新潟の絶景10選 旅の特集	16,045
51	越後妻有アートトリエンナーレ2021・大地の芸術祭 新潟のイベント	16,026
52	新潟・庄内のお花見スポット	15,844
53	天野さくらんぼ狩り園 新潟の観光スポット	15,218
54	中浦ヒメサユリ森林公園【キャンプ場】 新潟の観光スポット	14,479
55	おしゃれスポット多数の港町と白鳥も飛来する豊かな自然 新潟・阿賀エリア エリアガイド	14,457
56	たらい舟体験（矢島体験交流館） 新潟の観光スポット	14,275
57	県内での観光需要を喚起する「つなぐ、にいがた。」県民宿泊キャンペーンの予約を開始します！ お知らせ	14,271
58	新潟花火カレンダー2020 旅のテーマで探す	14,129
59	共同浴場「美人の泉」 新潟の観光スポット	14,058
60	山古志アルパカ牧場 新潟の観光スポット	13,688

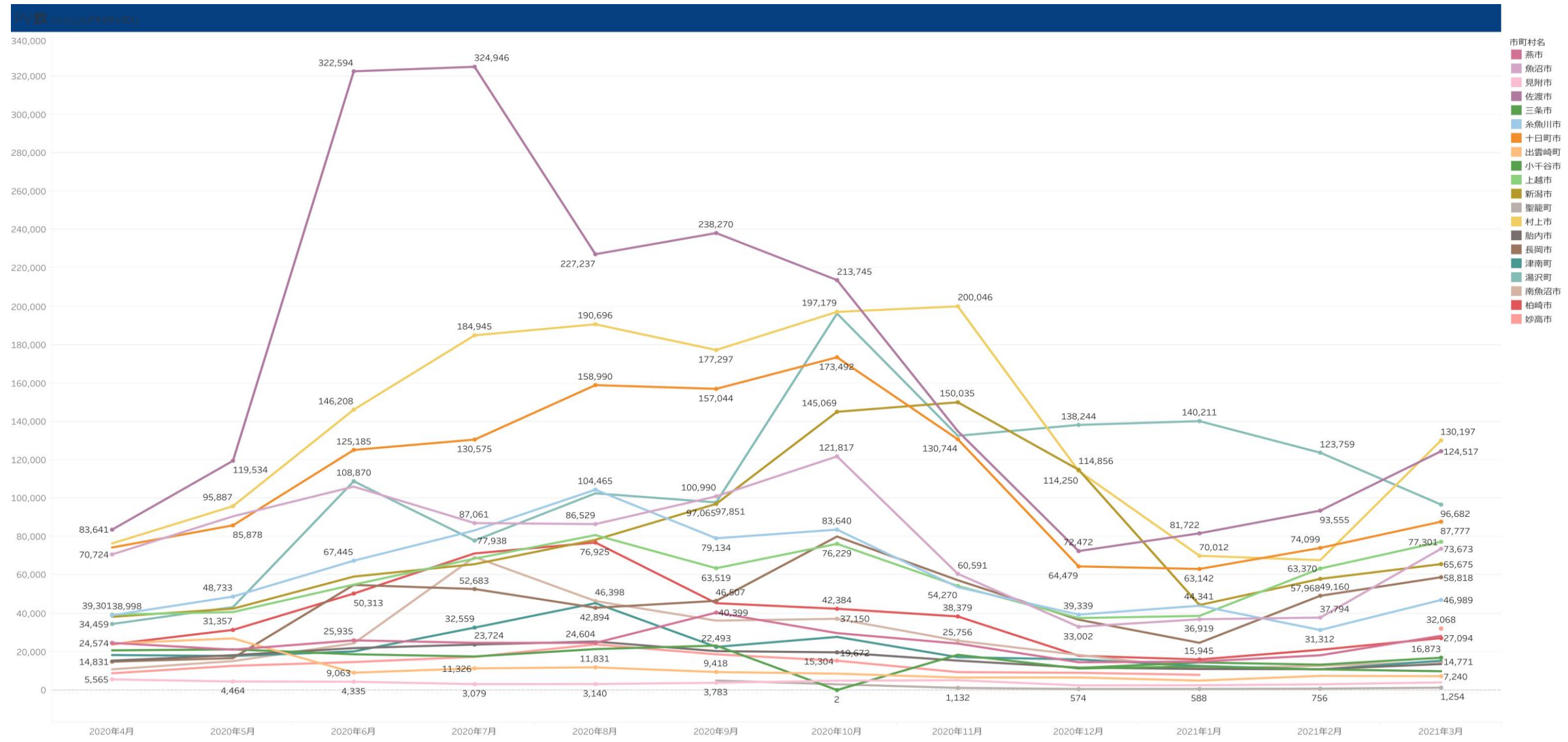
年間トップ60を抽出。「佐渡のモデルコース」や「新潟のモデルコース」などが上位にランクインした。また、寺泊の魚のアメ横、清津峡など、新潟の王道観光スポットもランクイン。新潟の観光にあまり関連がなさそうな「方言」も上位に入っている。方言については、毎月上位にランクインしているため、使い方動画を制作し、合わせてアンケートも設置した。どのような層がどのような目的で見に来ているかを把握し、有効活用していく。また、検索結果の中でいかに他のサイトより見てもらえるようにするか、タイトルやリードの内容を戦略的に検討することを引き続き課題とする。3位の佐渡は、「初めて」「王道」「モデルコース」などクリックを誘導しやすい要素が多く入っていたと思われる。

	検索キーワード	表示回数
1	新潟	3,631,076
2	新潟県	1,838,447
3	新潟 観光	469,730
4	佐渡島	448,697
5	サントピアワールド	267,426
6	清津峡	258,346
7	燕三条	228,443
8	新潟観光	186,632
9	寺泊	178,982
10	佐渡	177,012
11	弥彦神社	132,545
12	笹川流れ	125,370
13	白鳥	99,327
14	上越妙高駅	91,238
15	新潟 イベント	84,503
16	佐渡島 観光	68,546
17	即身仏	67,945
18	白山神社	67,084
19	新潟 コロナ	66,102
20	弥彦山	65,248

	検索キーワード	表示回数
21	苗名滝	62,505
22	だいらの湯	60,130
23	新潟県 観光	58,631
24	新潟 旅行	56,364
25	ドラゴンドラ	51,970
26	佐渡 観光	51,762
27	北方文化博物館	46,959
28	新潟弁	46,828
29	星峠の棚田	43,805
30	佐渡ヶ島	41,810
31	上堰潟公園	41,257
32	新潟コロナ	40,643
33	蓮華温泉	40,264
34	高龍神社	40,228
35	瓢湖	39,259
36	新潟 方言	36,588
37	寺泊市場	35,385
38	秋山郷	35,185
39	フジロック 中止	32,512

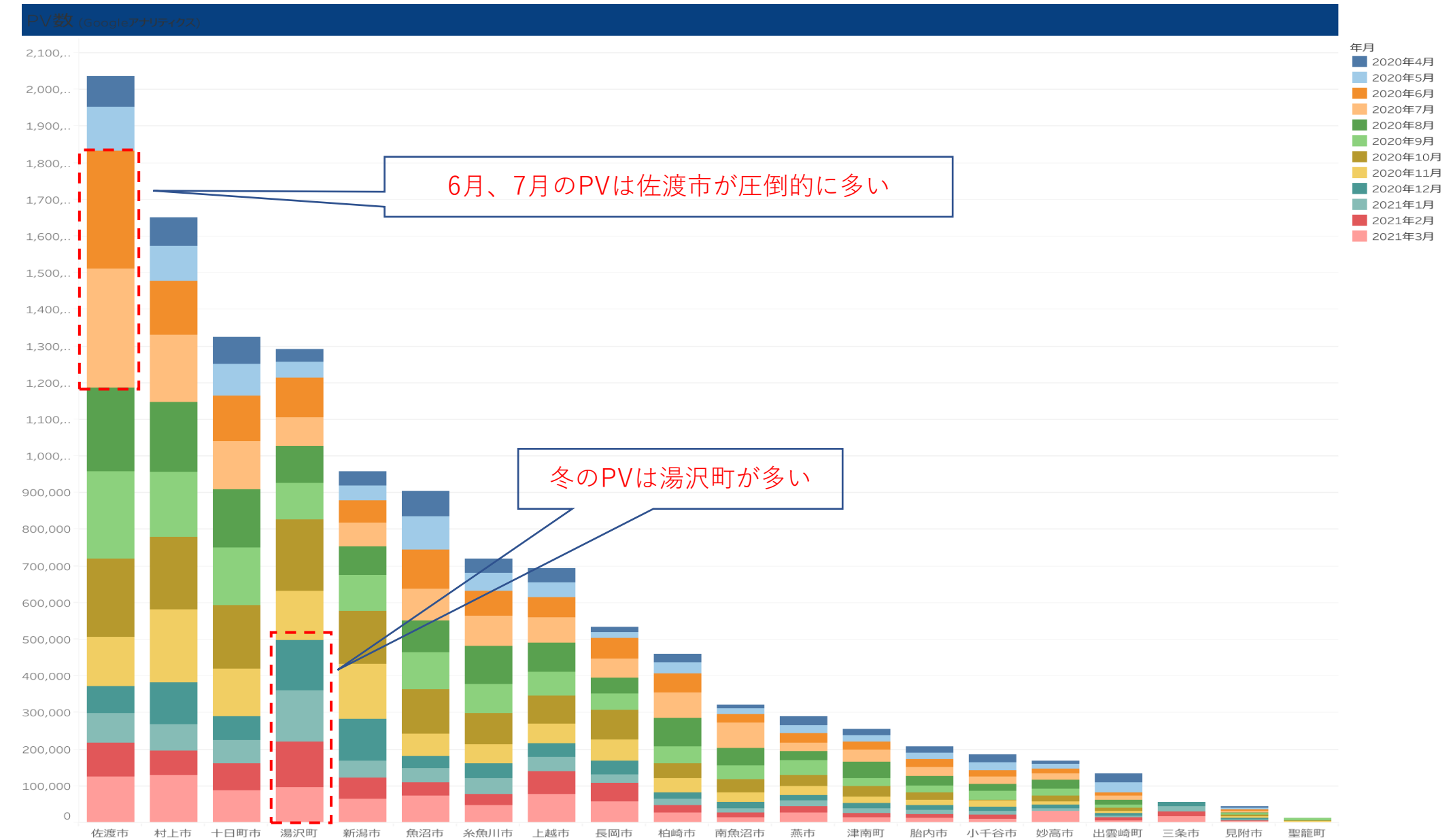
	検索キーワード	表示回数
40	白根グレープガーデン	32,388
41	燕温泉	32,180
42	マリニピア日本海	31,746
43	高田公園	31,543
44	新潟県観光	28,396
45	新潟 紅葉	27,793
46	悠久山公園	27,636
47	平標山	27,028
48	奥只見湖	26,504
49	八海山ロープウェイ	24,723
50	米百俵フェス	24,558
51	苗場ドラゴンドラ	24,065
52	新潟 海水浴場	23,566
53	火打山	21,525
54	ピア万代	21,350
55	ドラえもん展 新潟	21,099
56	新潟旅行	21,062
57	新潟 コロナウイルス	19,885
58	新潟ふるさと村	19,843
59	ぼっぼ焼き	19,291
60	弥彦公園	16,903

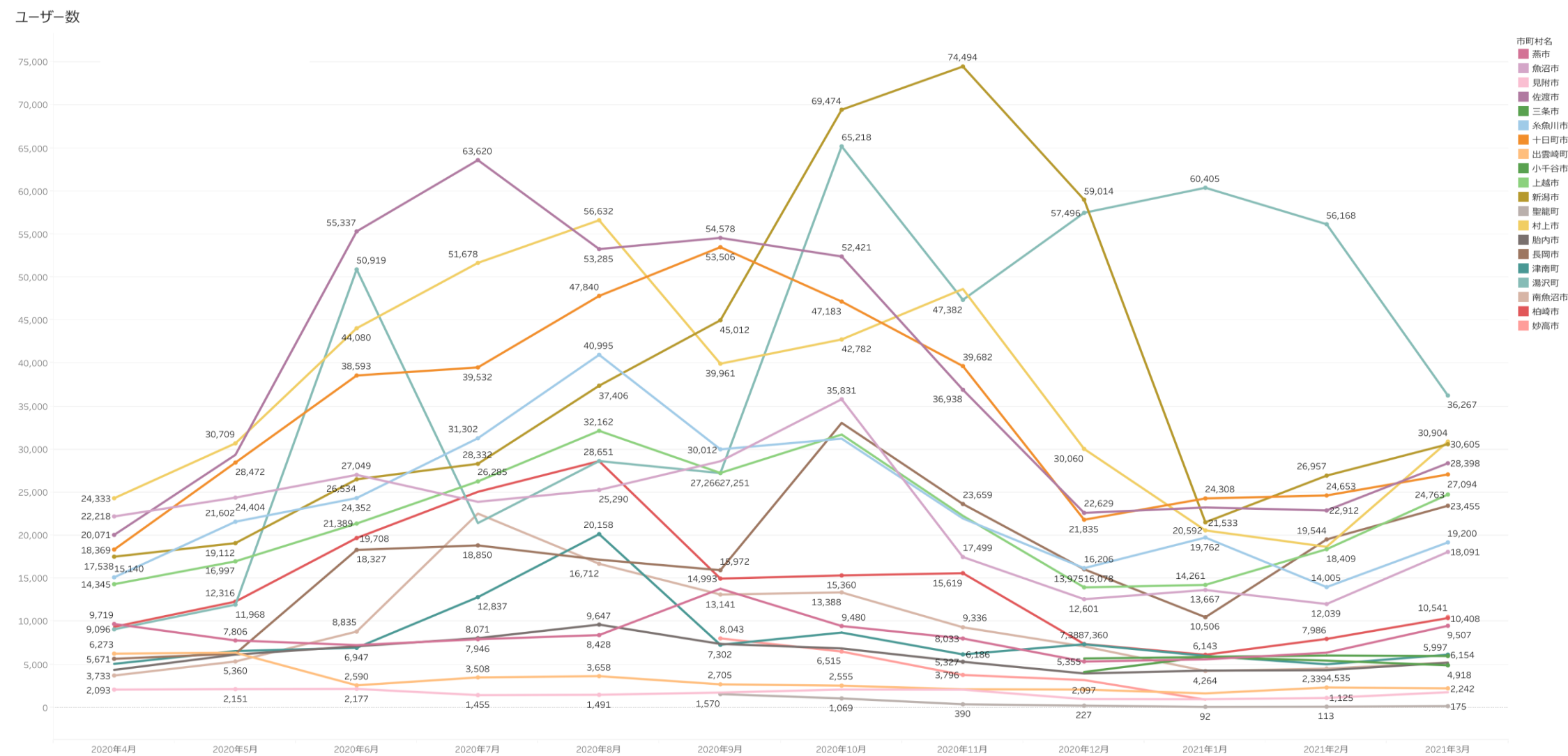
佐渡や清津峡、寺泊などランキングに応じたキーワードが上位にランクインしている。サントピアワールドはクラウドファンディングやユニークなイベントの開催でSNSなどで話題になったことでランクインしたと思われる。即身仏など、ニッチなワードもランクインしている。
※即身仏は競合先が少ないということと、年末にブログ「たびきち」で紹介した影響もあると考えられる。



令和2年度のページビュー数ベスト5は、1位「佐渡市」、2位「村上市」、3位「十日町市」、4位「湯沢町」、5位「新潟市」

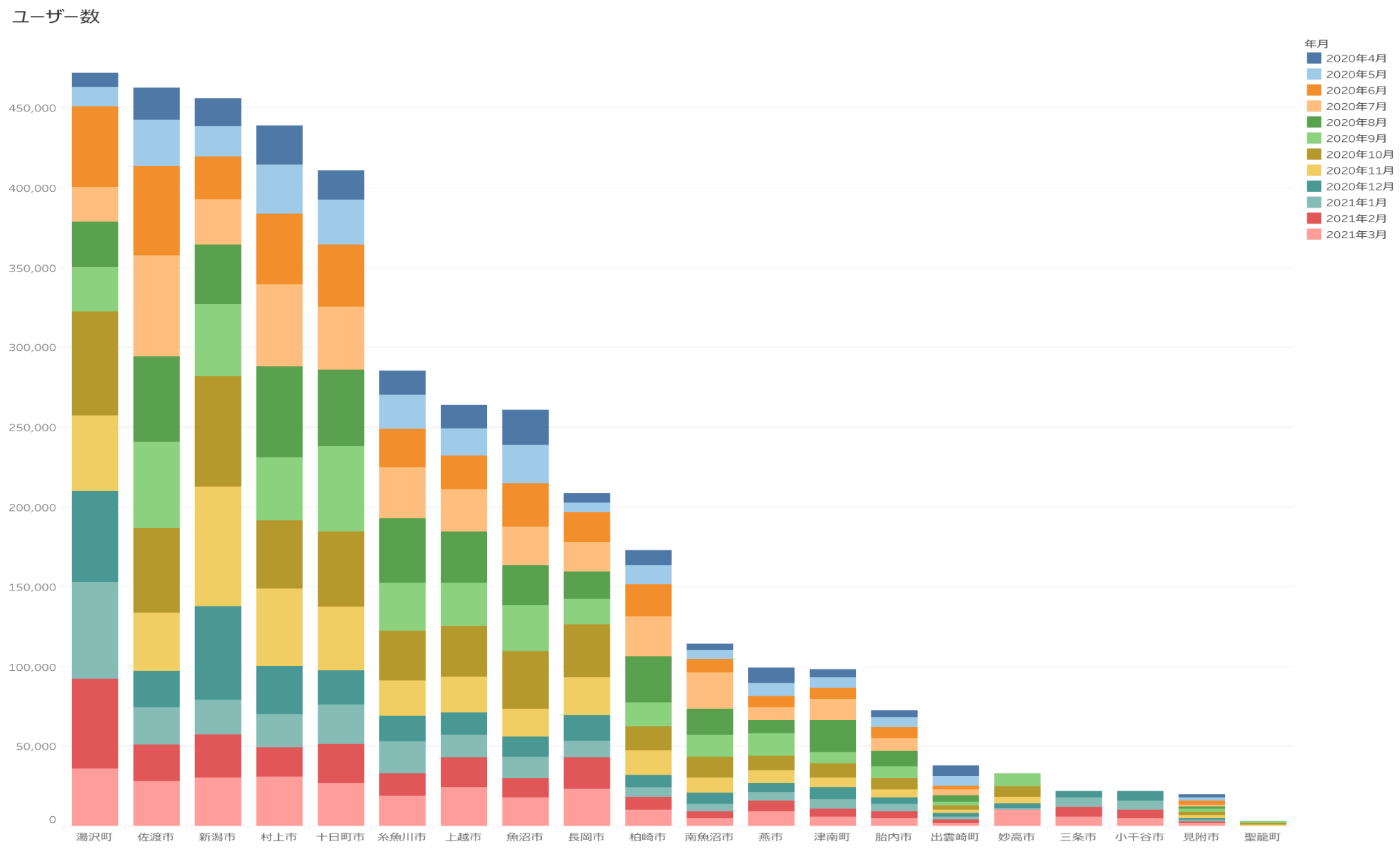
市町村Webサイトの推移（PV参考）





令和2年度のユーザー数ベスト5は、1位「湯沢町」、2位「佐渡市」、3位「新潟市」、4位「村上市」、5位「十日町市」

市町村Webサイトの推移（UU参考）



	閲覧ページ	市町村名	ページビュー数
1	村上市観光情報総合サイト 村上市観光協会 - 鮭・酒・人情 むらかみ-	村上市	236790
2	湯沢町観光協会公式HP スキー・観光情報	湯沢町	234589
3	Welcome to Niigata City 新潟市の観光案内	新潟市	187790
4	観光 湯沢町観光協会公式HP 観光NAVI	湯沢町	184126
5	/index.php	佐渡市	148499
6	十日町市観光協会 - ときどき十日町 棚田・美人林・清津峡	十日町市	144004
7	むらかみシュラン 村上市観光協会 - 鮭・酒・人情 むらかみ-	村上市	115232
8	【新潟市】Go To トラベル 地域共通クーポン 取扱店のご案内 新着情報・お知らせ	新潟市	98261
9	魚沼市観光協会 いいね魚沼	魚沼市	88338
10	新潟市のイベントカレンダー・おでかけスケジュール一覧	新潟市	82183
11	えちご南魚沼いいとこ自慢	南魚沼市	78805
12	上越観光Navi - 歴史と自然に出会うまち、上越市公式観光情報サイト	上越市	74186
13	柏崎観光協会 公式サイト うわっと！柏崎 Kashiwazaki Tourist Information	柏崎市	65104
14	さど観光ナビ ようこそ、四季と伝統文化が魅力的な佐渡島へ	佐渡市	59935
15	/ouchijikan/index.php	佐渡市	59744
16	十日町の清津峡 - 十日町市観光協会 - ときどき十日町 棚田・美人林・清津峡	十日町市	58528
17	十日町の美人林 - 十日町市観光協会 - ときどき十日町 棚田・美人林・清津峡	十日町市	56912
18	観光スポット 村上市観光協会 - 鮭・酒・人情 むらかみ-	村上市	56550
19	おすすめコース Welcome to Niigata City 新潟市の観光案内	新潟市	53627
20	観光スポット検索 - 上越観光Navi	上越市	48457
21	/feature/dora-cpn/index.php	佐渡市	45896
22	長岡の観光スポット 【公式】長岡観光ナビ - 新潟県長岡市の観光・旅行サイト	長岡市	45182
23	【公式】長岡観光ナビ - 新潟県長岡市の観光・旅行サイト	長岡市	44858
24	新潟市はおいしいものがたくさん！名物ご当地グルメをご紹介します！	新潟市	42370
25	長岡のイベント 【公式】長岡観光ナビ - 新潟県長岡市の観光・旅行サイト	長岡市	41381
26	・北陸新幹線で行く糸魚川	糸魚川市	39775
27	イベント 湯沢町観光協会公式HP 観光NAVI	湯沢町	39534
28	スキー場ガイド 湯沢町観光協会公式HP 観光NAVI	湯沢町	39362
29	食べる 村上市観光協会 - 鮭・酒・人情 むらかみ-	村上市	39213
30	むらかみやげ 村上市観光協会 - 鮭・酒・人情 むらかみ-	村上市	39128

	閲覧ページ	市町村名	ページビュー数
31	旬、とれたて！ 村上市観光協会 - 鮭・酒・人情 むらかみ-	村上市	38697
32	観光スポット アクセスランキング 村上市観光協会 - 鮭・酒・人情 むらかみ-	村上市	37608
33	出雲崎町観光協会	出雲崎町	37373
34	/view/sightseeing/index.php	佐渡市	36797
35	スポットカテゴリ 観る・遊ぶ	柏崎市	36097
36	スキー場一覧(印刷用) 湯沢町観光協会公式HP 観光NAVI	湯沢町	35712
37	星峠の棚田 - 十日町市観光協会 - ときどき十日町 棚田・美人林・清津峡	十日町市	35457
38	/feature/datcha-cpn/index.php	佐渡市	34879
39	/stay/hotel/index.php	佐渡市	34839
40	今日の村上 村上市観光協会 - 鮭・酒・人情 むらかみ-	村上市	34815
41	/sadamaru/index.php	佐渡市	34180
42	また行こう湯沢キャンペーン 湯沢町観光協会公式HP 観光NAVI	湯沢町	33357
43	食事を堪能する - 十日町市観光協会 - ときどき十日町 棚田・美人林・清津峡	十日町市	32772
44	見る・楽しむ 村上市観光協会 - 鮭・酒・人情 むらかみ-	村上市	31651
45	観光 湯沢町観光協会公式HP 観光NAVI - Part 2	湯沢町	30489
46	十日町に泊まる - 十日町市観光協会 - ときどき十日町 棚田・美人林・清津峡	十日町市	27966
47	北陸新幹線で行く糸魚川	糸魚川市	27782
48	/view/index.php	佐渡市	27672
49	鮭 村上市観光協会 - 鮭・酒・人情 むらかみ-	村上市	27388
50	【市民限定】南魚沼市わがまち応援「プレミアム付飲食・宿泊券」について	南魚沼市	26998
51	石挽き蕎麦と和食処 悠流里（ゆるり） 村上市観光協会 - 鮭・酒・人情 むらかみ-	村上市	26777
52	グルメ 湯沢町観光協会公式HP 観光NAVI	湯沢町	26563
53	NIIGATA CHRISTMAS MARKET 2020	新潟市	26416
54	新潟市中央卸売市場で市場ランチグルメ 新潟の食の台所へ行こう	新潟市	25942
55	【市民限定】南魚沼市わがまち応援「プレミアム付飲食・宿泊券」の販売を開始します！！	南魚沼市	24599
56	モデルコース 村上市観光協会 - 鮭・酒・人情 むらかみ-	村上市	24584
57	棚田のようす - 十日町市観光協会 - ときどき十日町 棚田・美人林・清津峡	十日町市	24026
58	温泉スポット 湯沢町観光協会公式HP 観光NAVI	湯沢町	23826
59	温泉・泊まる 村上市観光協会 - 鮭・酒・人情 むらかみ-	村上市	23709
60	/meal/wasyoku/index.php	佐渡市	23310

村上市、湯沢町、新潟市、湯沢町、佐渡市、十日町市のトップページが上位にランクイン。個別スポットでは清津峡、美人林などが上位に入っている。またグルメやイベントをまとめたページもよく見られている。

	検索キーワード	表示回数
1	新潟	2,809,162
2	新潟市	1,203,705
3	長岡	686,977
4	長岡市	616,679
5	佐渡島	390,097
6	新潟 観光	332,539
7	柏崎市	329,077
8	柏崎	312,641
9	佐渡	296,057
10	越後湯沢	260,356
11	山本五十六	254,745
12	マリリンピア日本海	238,366
13	十日町	197,454
14	佐渡市	196,721
15	湯沢	183,260
16	清津峡	183,133
17	賽の河原	166,139
18	魚沼市	165,320
19	sado	148,004
20	三条市	139,983

	検索キーワード	表示回数
21	村上	133,138
22	新潟観光	124,833
23	niigata	120,544
24	十日町市	117,639
25	良寛	111,891
26	魚沼	104,269
27	只見線	103,844
28	村上市	100,705
29	三条	99,159
30	湯沢温泉	85,864
31	新潟 イベント	77,942
32	湯沢町	75,389
33	ドラゴンドラ	66,935
34	佐渡金山	63,721
35	新潟 グルメ	61,479
36	佐渡島 観光	61,124
37	越後湯沢 観光	60,583
38	新潟市 観光	57,586
39	佐渡 観光	50,305

	検索キーワード	表示回数
40	出雲崎	49,770
41	米山	48,038
42	新潟県長岡市	44,074
43	神宮寺	43,947
44	新潟 名物	43,947
45	長岡 観光	42,038
46	美人林	41,413
47	sado island	40,821
48	サラダホープ	40,547
49	妙高市	40,375
50	聖籠町	37,155
51	佐渡ヶ島	36,403
52	長岡花火館	34,757
53	佐渡 コロナ	34,337
54	新潟市消防局	33,811
55	河井継之助	32,718
56	苗場ドラゴンドラ	31,672
57	柏崎市役所	31,576
58	星峠の棚田	30,787
59	奥只見湖	30,242
60	清津峡溪谷トンネル	29,040

地域名のワードが上位に入っているが、個別ワードとしては山本五十六、マリリンピア日本海、清津峡などがランクインしている。

【お願い事項】 にいがた観光ナビの影響～ナビへ情報を掲載するということ～

にいがた観光ナビは、さまざまな情報が登録されているため、大量のページを所有しています。また、ブログ「たびきち」にて競合が少ないニッチワードのSEO対策も行っているため、検索ボリュームもあります。一番重要なことは、みなさまから直接情報更新いただいているおかげで情報の鮮度が保たれているということ。検索ボリュームがあり、情報の鮮度が保たれているWebサイトは、検索エンジンに対して優位に働き上位表示されやすくなります。



つまり、結果的にオーガニック検索からの訪問者の増加が見込めるようになり、ユーザーへ情報を届けることができます。観光スポット、イベントや体験ページの関連リンクに各市町村のリンクを設定していただくことで、Webサイトへのアクセスを促すことができますので、ぜひ「にいがた観光ナビ」をご活用ください。

<参考> 新潟県観光協会Webチームのアクセスアップの取組～週末Webミーティング～

新潟県観光協会では、毎週金曜日（固定）に、週末Webミーティングを開催してます（令和2年4月～スタート）。

- LINE配信内容の検討…LINEは毎週金曜日 + α で固定配信
- Twitter配信内容の確認…Twitterは1日1回の配信を実施中
- LINE、Twitterの配信結果の共有と反省会
- SNSキャンペーンの相談
- にいがた観光ナビの課題共有

※皆様からのアイデアをどんどんお寄せください。毎週のミーティングにて、キャンペーン連動 ⇒ 情報提供（拡散）⇒ データ共有 ⇒ 次のキャンペーン展開…等、掲出情報に反映させます。

CP
連動

情報
提供

データ
共有

【参考資料】アンケートデータ一覧／Web調査

※2021年冬に4,000人を対象に実施（対象は下記の10都道府県）。新潟への旅行経験ありが対象者で、直近3年で1回以上新潟にきた方。20歳以上の男女。

		全 体	新潟県に行こうと思ったきっかけ							その他
			特定の地域・施設(水族館や神社など)を訪れたかった	特定の温泉地を訪れたかった	特定の食／特産品を食べたかった(購入したかった)	イベントやアクティビティに参加したかった	メディア(テレビ・ラジオ・雑誌・新聞・HP・SNS等)で見て行きたくなった	定期的に新潟旅行に行っているのだから		
全 体		4000	21.8	23.9	14.7	12.8	4.6	11.7	10.5	
SEG	新潟県	1000	16.0	45.4	9.1	6.8	5.2	12.1	5.4	
	東京都	500	23.0	17.4	12.0	18.8	3.4	14.8	10.6	
	埼玉県	400	20.5	20.0	16.0	13.3	3.3	12.5	14.5	
	神奈川県	400	23.3	16.8	14.3	18.5	3.8	13.3	10.3	
	群馬県	250	29.6	16.4	18.8	9.6	4.0	12.0	9.6	
	千葉県	400	23.8	18.3	16.3	15.3	4.5	9.8	12.3	
	大阪府	300	20.3	14.0	20.0	16.3	8.7	11.0	9.7	
	北海道	200	20.5	11.5	18.5	11.0	6.0	10.0	22.5	
	愛知県	300	25.0	20.3	17.0	13.7	4.7	5.0	14.3	
	長野県	250	30.0	11.6	22.8	10.8	2.0	13.2	9.6	

		全 体	新潟旅行の目的																	その他
			宿でのんびりする	温泉や露天風呂を楽しむ	地元の美味しいものを食べる	花見や紅葉など自然観賞をする	名所、旧跡観光をする	テーマパークで遊ぶ	買物をする、アウトレットに行く	お祭りやイベントへの参加、見学する	スポーツ観戦や芸能観賞をする	アウトドアで遊ぶ	まちあるき、都市散策をする	各種体験をする	スキー、スノーボード、マリンスポーツをする	その他スポーツをする	ドライブ、ツーリングをする	友人、親戚を訪ねる		
全 体		4000	37.0	50.4	53.7	15.4	27.6	4.9	11.6	9.3	5.2	11.0	23.3	6.8	12.3	3.8	19.6	13.6	4.9	
SEG	新潟県	1000	53.3	63.0	47.7	14.5	18.1	6.4	12.4	7.0	3.2	10.0	17.4	6.2	5.3	2.6	17.7	8.7	2.3	
	東京都	500	33.4	49.4	48.8	17.6	28.2	3.2	11.0	11.4	6.2	12.0	23.6	6.8	19.2	3.6	13.4	13.6	4.8	
	埼玉県	400	31.0	47.0	54.3	13.0	28.5	5.3	10.5	6.3	6.0	10.3	20.0	7.0	17.0	4.5	21.3	14.8	5.5	
	神奈川県	400	30.0	50.8	53.0	18.0	26.3	3.3	13.5	10.3	6.5	8.8	26.0	5.8	20.5	5.3	20.0	16.0	6.5	
	群馬県	250	36.4	44.8	61.2	12.8	28.0	6.0	8.8	9.2	3.2	20.8	17.6	6.0	12.8	4.8	27.2	9.6	8.0	
	千葉県	400	31.0	46.5	50.5	17.8	30.0	2.5	10.0	8.0	5.3	10.3	21.8	5.8	17.3	4.8	17.3	17.0	5.5	
	大阪府	300	31.7	45.3	57.3	16.7	39.0	4.3	11.0	13.7	6.3	10.3	34.3	8.3	12.3	3.3	19.3	15.3	3.0	
	北海道	200	31.0	38.0	61.5	12.5	39.0	3.5	10.0	9.5	4.5	5.0	41.5	8.5	4.0	4.0	23.0	23.5	8.0	
	愛知県	300	29.3	42.7	65.0	16.7	37.7	6.0	12.0	13.0	7.0	11.0	31.0	9.3	10.0	3.0	22.3	14.3	5.7	
	長野県	250	30.0	43.2	61.2	12.8	25.2	7.6	15.6	10.0	6.8	14.0	17.6	7.2	7.2	4.4	27.2	14.8	6.4	

【参考資料】アンケートデータ一覧

		Q7.1_ 情報収集媒体_ 行き先を新潟に決めるまでの時期																		
		全 体	地方自治体・観光協会のサイト (にいがた観光ナビなど)	旅行予約サイト	その他旅行・観光情報サイト	個人ブログ・掲示板・クチコミサイト	SNS (Instagram、Twitterなど)	YouTube など動画共有サイト	テレビ番組・テレビCM	ラジオ番組・ラジオCM	新聞記事・新聞広告	ガイドブック・旅行雑誌	パンフレット (地方自治体・観光協会発行)	新聞の折り込みチラシ	旅行代理店の店員の説明	旅行代理店の店頭でのチラシやパンフレット、ポスター	電車や駅の交通広告	家族・友人の意見	その他	特に参考にした情報はない
全 体		4000	11.3	25.6	17.0	7.4	8.9	4.6	5.3	1.7	2.6	10.9	5.1	2.6	2.0	5.7	2.4	19.8	1.4	32.6
SEG	新潟県	1000	9.0	24.7	13.2	4.9	9.4	3.1	5.1	1.8	2.4	7.5	5.4	2.7	2.0	4.2	1.6	22.0	1.3	32.5
	東京都	500	12.4	26.0	15.8	8.0	8.4	2.8	5.4	1.0	2.8	10.8	5.4	2.0	1.4	6.0	2.4	20.6	1.8	30.8
	埼玉県	400	12.5	27.5	15.8	6.0	5.3	6.0	4.5	1.0	1.8	10.5	3.5	1.3	1.5	3.8	2.0	16.5	1.8	35.3
	神奈川県	400	12.8	26.0	21.3	9.5	7.3	5.8	5.5	1.5	3.3	8.3	5.3	3.3	2.3	9.0	4.0	17.0	1.8	33.3
	群馬県	250	8.4	20.0	14.4	6.4	10.4	3.6	6.4	0.8	2.4	11.6	4.8	1.2	2.0	3.2	1.2	19.6	2.8	34.8
	千葉県	400	9.3	28.5	17.0	6.8	7.0	4.0	4.8	1.5	1.8	11.8	4.8	2.8	1.0	7.3	2.8	21.5	0.5	31.8
	大阪府	300	14.0	24.3	21.7	8.7	13.7	6.3	7.0	3.0	3.0	16.0	6.7	4.0	4.0	8.0	4.3	19.3	1.3	27.3
	北海道	200	15.5	31.0	26.5	8.5	7.5	6.5	2.5	1.5	2.0	15.5	5.0	2.5	3.0	4.5	1.5	17.5	1.0	31.0
	愛知県	300	13.0	27.3	18.3	10.3	11.3	8.7	8.0	3.7	4.7	17.0	8.0	4.3	3.3	8.3	4.7	22.3	1.0	31.0
	長野県	250	12.0	20.0	17.2	10.4	10.4	3.2	4.0	1.2	2.0	10.0	1.2	1.2	-	3.2	0.4	15.2	0.8	40.0

		情報収集媒体_ 新潟に決めた後、内容を検討していた時期																		
		全 体	地方自治 体・観光協 会のサイト (にいがた観 光ナビなど)	旅行予約サ イト	その他旅 行・観光情 報サイト	個人ブログ・ 掲示板・クチ コミサイト	SNS (Instagram、 Twitter など)	YouTube など動画共有 サイト	テレビ番組・ テレビCM	ラジオ番組・ ラジオCM	新聞記事・ 新聞広告	ガイドブッ ク・旅行雑誌	パンフレット (地方自治 体・観光協 会発行)	新聞の折り 込みチラシ	旅行代理店 の店員の説 明	旅行代理店 の店頭のチ ラシやパン フレット、ポ スター	電車や駅の 交通広告	家族・友人 の意見	その他	特に参考に した情報は ない
全 体		4000	12.6	26.5	19.0	7.8	8.8	4.4	2.7	1.5	1.5	11.4	4.3	1.7	1.7	4.6	1.7	16.6	0.8	29.3
SEG	新潟県	1000	10.3	26.0	13.8	5.1	9.4	2.9	3.3	2.2	1.9	6.7	4.4	2.9	1.3	4.3	1.5	19.0	0.8	30.1
	東京都	500	12.4	26.6	16.6	7.6	7.8	3.6	2.8	1.0	1.4	10.6	5.4	0.2	1.4	5.8	0.8	18.4	1.0	27.8
	埼玉県	400	12.8	30.0	18.3	5.3	4.0	5.8	1.3	1.3	0.5	11.3	2.8	0.5	2.0	2.5	0.5	15.0	1.0	32.3
	神奈川県	400	13.3	27.8	24.3	10.0	8.0	5.3	2.5	0.8	1.3	9.0	4.3	1.3	2.5	6.5	2.8	14.3	1.3	30.0
	群馬県	250	9.6	23.2	18.4	6.8	12.0	3.6	2.0	0.4	1.6	14.4	2.4	0.8	1.2	4.0	1.2	16.8	2.0	31.6
	千葉県	400	12.3	26.3	20.8	9.3	7.0	5.3	2.3	1.5	0.8	11.5	3.5	2.0	1.0	4.8	1.8	15.3	-	30.8
	大阪府	300	16.7	26.3	21.3	8.0	12.3	6.3	3.0	2.3	2.7	15.3	7.7	1.7	3.3	7.3	4.0	18.7	1.3	22.7
	北海道	200	16.5	31.0	30.5	8.5	7.0	3.5	3.0	1.0	1.5	18.0	3.0	2.0	2.5	2.0	1.5	15.0	0.5	23.0
	愛知県	300	15.0	27.7	22.7	13.0	11.3	8.3	2.3	2.7	2.3	21.0	7.0	3.0	2.3	5.3	3.0	14.7	-	26.0
	長野県	250	13.2	20.0	19.2	11.6	10.4	2.0	3.2	0.4	1.2	10.4	1.6	0.4	0.4	2.0	0.4	13.2	0.4	36.0

【参考資料】アンケートデータ一覧

		全 体	新潟県へのイメージ													
			米／コシヒカリ	米／新之助	酒／日本酒	酒／ワイン	酒／ビール	雪	スキー・スノーボード	桜	紅葉	海水浴	佐渡島	佐渡金銀山	食／笹団子	食／ラーメン
全 体		4000	76.1	16.4	62.5	3.9	5.2	56.1	41.4	5.3	8.1	16.1	42.8	23.9	34.2	17.5
SEG	新潟県	1000	77.9	28.7	65.3	5.5	6.8	58.4	45.3	12.2	12.1	22.2	44.0	27.0	45.7	37.5
	東京都	500	79.0	13.4	64.0	4.2	4.6	63.2	47.0	2.6	8.8	7.8	44.8	23.6	33.6	9.6
	埼玉県	400	79.0	15.5	60.3	3.8	5.0	59.8	46.0	2.3	7.5	13.8	41.5	24.0	37.8	10.0
	神奈川県	400	77.3	12.3	65.5	2.8	2.8	59.5	45.5	3.3	8.0	6.8	38.3	22.3	30.0	7.0
	群馬県	250	70.0	11.2	61.2	1.6	2.4	58.0	45.2	1.6	6.0	46.8	40.0	15.2	32.0	10.0
	千葉県	400	73.3	13.5	64.5	2.5	5.3	55.3	42.8	2.0	7.0	5.8	38.8	19.5	32.0	10.5
	大阪府	300	71.0	10.0	53.0	2.7	6.3	49.0	32.7	1.7	5.0	7.0	49.0	27.7	16.3	10.7
	北海道	200	73.5	9.0	65.5	4.5	6.0	39.5	20.0	3.0	4.0	3.0	40.5	23.0	31.0	12.0
	愛知県	300	75.3	13.0	58.7	5.7	5.7	51.7	33.0	4.3	7.7	8.0	46.7	27.0	21.0	14.7
	長野県	250	75.6	9.2	58.4	2.0	3.6	48.0	31.6	8.0	3.2	43.6	42.8	22.4	35.2	16.0

		全 体	新潟県へのイメージ														
			食／海鮮	食／枝豆	食／山菜	食／ル レ クチエ	食／へぎそ ば	食／柿の種	錦鯉	花火	洋食器	遠い	近い	田んぼ	自然	ガストロノ ミー	日本海
全 体		4000	33.1	16.1	8.0	13.7	38.0	31.0	13.5	30.5	10.3	8.9	13.0	35.8	34.4	1.9	55.9
SEG	新潟県	1000	35.4	35.3	11.1	30.6	43.2	39.5	22.5	45.4	16.6	1.7	24.0	47.9	37.6	2.5	57.4
	東京都	500	28.6	11.0	8.8	9.0	43.8	30.6	9.6	25.4	7.4	6.8	9.4	35.4	33.2	2.2	53.0
	埼玉県	400	33.8	10.0	8.8	7.5	43.5	27.5	12.8	29.0	10.8	7.5	7.8	31.3	36.3	2.0	51.8
	神奈川県	400	25.8	10.5	8.8	7.8	33.8	28.3	12.8	23.3	9.5	8.8	4.3	33.0	35.5	2.0	55.0
	群馬県	250	44.4	7.6	4.8	6.4	34.8	32.4	13.6	36.8	4.8	4.8	19.6	28.0	34.0	1.2	62.8
	千葉県	400	26.8	11.0	7.5	7.0	36.8	28.8	11.8	24.3	8.0	8.8	6.8	28.5	30.8	0.8	53.0
	大阪府	300	30.7	7.7	4.7	10.0	28.7	20.7	6.0	18.7	7.3	30.0	1.7	28.7	33.7	1.7	51.7
	北海道	200	20.0	9.0	4.5	7.0	38.0	26.5	6.5	21.5	6.5	13.5	2.5	34.5	28.0	2.0	46.5
	愛知県	300	32.0	7.7	7.3	8.0	34.3	27.3	9.0	20.3	8.0	22.0	3.0	33.7	41.7	2.0	56.7
	長野県	250	56.4	10.4	2.8	10.0	24.8	30.0	10.8	32.8	9.6	3.6	35.2	32.0	23.2	0.8	73.2